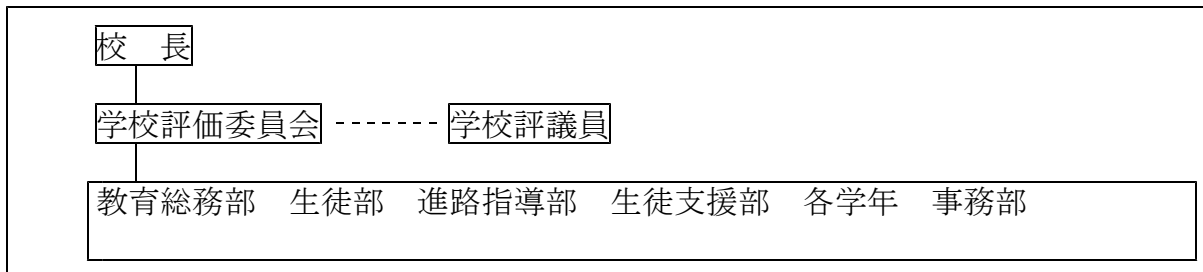


平成 29 年度 年間評価計画

学校名 鳥取県立米子西高等学校

1. 校内体制



2. 学校評価委員会

全 13 名  
 校長 副校長 教頭 事務長 主幹教諭  
 教育総務部主任 生徒部主任 進路指導部主任 生徒支援部主任 各学年主任

3. 年間スケジュール

月	学校評価委員会	学校関係者評価委員会
4	学校教育目標の提示 年間評価計画、自己評価表の提出	学校関係者評価委員の選定及び委嘱
5	年間評価計画、自己評価表のホームページでの公表	(学校評議員会) 第 1 回学校関係者評価委員会
6		(県教委学校訪問) 第 1 回学校関係者評価報告書提出 (中学校訪問・学校説明会)
7	(授業アンケート)	
8	中間評価の実施(8月～9月) (各分掌・学年・教科の点検・評価)	(学校祭)
9	学校評価委員会での総合的検討・自己評価表の見直し、次年度独自事業等の検討	(県教委学校訪問) (中学校訪問・学校説明会)
10	中間評価結果のホームページでの公表	
11		
12	(授業アンケート、保護者アンケート)	
1	最終評価の実施(12月～1月) (各分掌・学年・教科の点検・評価)	第 2 回学校関係者評価委員会 (学校評議員会)
2		
3	自己評価表(最終)の提出及びホームページでの公表 学校評価委員会で次年度学校評価計画の作成	第 2 回学校関係者評価報告書提出 及びホームページでの公表