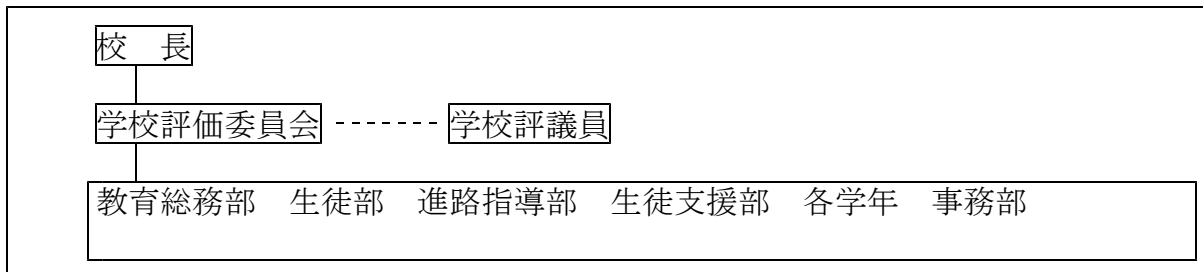


様式 1

平成 2 8 年度 年間評価計画

学校名 鳥取県立米子西高等学校

1. 校内体制



2. 学校評価委員会

全 1 3 名
 校長 副校長 教頭 事務長 主幹教諭
 教育総務部主任 生徒部主任 進路指導部主任 生徒支援部主任 各学年主任

3. 年間スケジュール

| 月 | 学校評価委員会 | 学校関係者評価委員会 |
|----|---|-----------------------------------|
| 4 | 学校教育目標の提示 年間評価計画、自己評価表の提出 | 学校関係者評価委員の選定及び委嘱 |
| 5 | 年間評価計画、自己評価表のホームページでの公表 | |
| 6 | | (学校評議員会) 第 1 回学校関係者評価委員会 |
| 7 | (授業アンケート) | (県教委学校訪問) 第 1 回学校関係者評価報告書提出 |
| 8 | 中間評価の実施(8月～9月) (各分掌・学年・教科の点検・評価) | |
| 9 | 学校評価委員会での総合的検討・自己評価表の見直し、次年度独自事業等の検討 | (学校祭) (県教委学校訪問) |
| 10 | 中間評価結果のホームページでの公表 | (中学校訪問・学校説明会) |
| 11 | | |
| 12 | (授業アンケート、保護者アンケート) | |
| 1 | 最終評価の実施(12月～1月) (各分掌・学年・教科の点検・評価) | 第 2 回学校関係者評価委員会 (学校評議員会) |
| 2 | | (県教委学校訪問) |
| 3 | 自己評価表(最終)の提出及びホームページでの公表 学校評価委員会次年度学校評価計画の作成 | 第 2 回学校関係者評価報告書提出 及びホームページでの公表 |