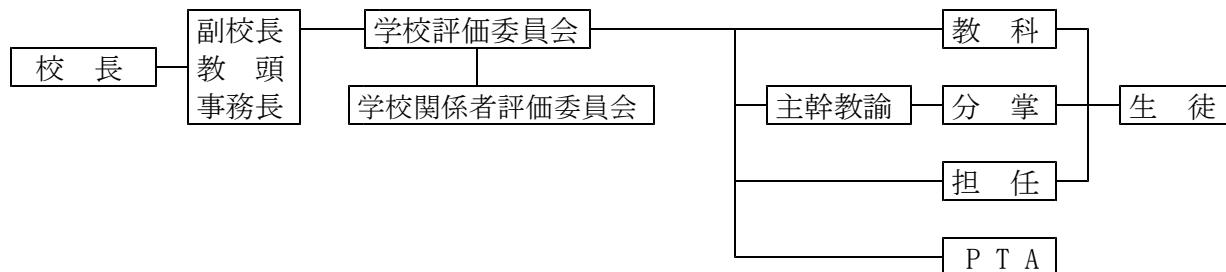


平成 3 1 年度 年間評価計画

鳥取県立米子西高等学校

1 校内体制



2 学校評価委員会

12名

校長、副校長、教頭、事務長、主幹教諭、教務主任、生徒指導主事、進路指導主事、保健体育主事、各学年主任

3 年間スケジュール

月	学校評価委員会	学校関係者評価委員会
4	学校教育目標の提示 年間評価計画、学校自己評価表の提出 年間評価計画、学校自己評価表のホームページ公表	学校関係者評価委員の選定及び委嘱
6	第1回学校関係者評価委員会からの提言報告と自己評価表の修正	第1回学校関係者評価委員会 第1回学校関係者評価報告書提出
8	(授業アンケート)	
10	「経過・達成状況」の把握 「中間評価」の実施 (各分掌・学年・教科の点検・評価) 「経過・達成状況」の把握 中間評価結果のホームページ公表	
12	(授業アンケート、保護者アンケート)	
1	「最終評価」の実施 (各分掌・学年・教科の点検・評価)	
2	学校自己評価表(最終)の提出及びホームページでの公表	第2回学校関係者評価委員会 第2回学校関係者評価報告書提出
3	次年度の重点事項、具体方策等の検討 次年度年間評価計画、学校自己評価表の作成	