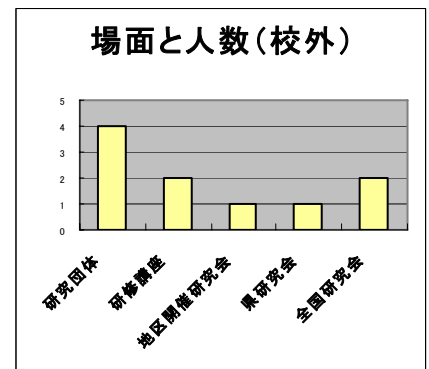
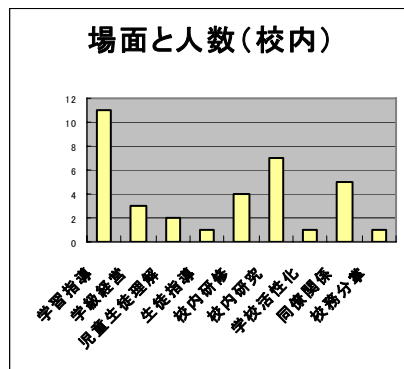
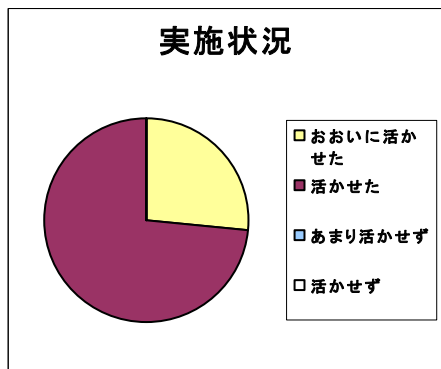


平成18年度長期研修生研修成果還元・普及状況調査概要

県教育センター

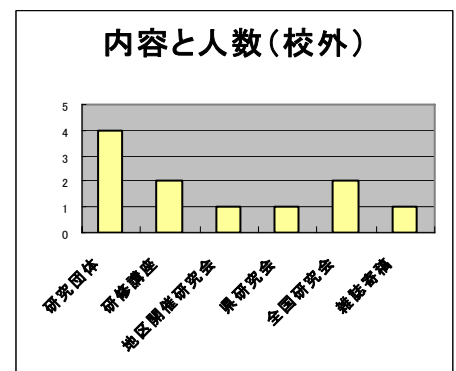
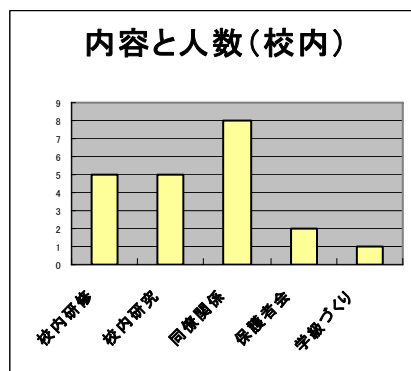
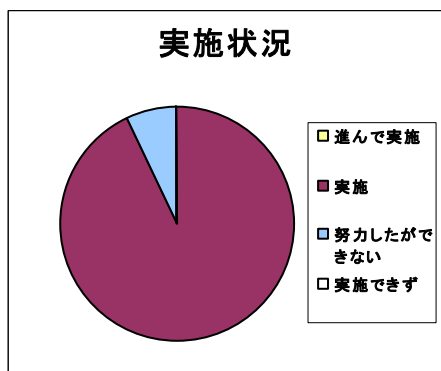
1 個人研究成果還元状況

調査日：平成20年3月14日 回答：17人



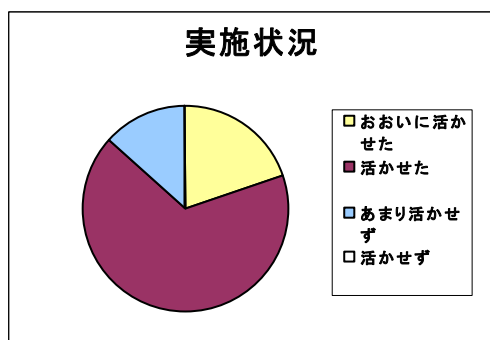
- ・ **全員**が研究成果還元を実施 ※複数回答
- ・ 校内は、**学習指導・校内研修・校内研究会**での成果還元場面が多数
- ・ 校外は、**研究会**での成果還元場面が多数 ※複数回答

2 個人研究成果普及活動実施状況



- ・ **ほぼ全員**が研究成果普及活動を実施 ※複数回答
 - ・ 校内は、**校内研修・校内研究会・同僚関係**での実施が多数
 - ・ 校外は、**研究会**での実施が多数 ※複数回答
- 【実施できなかった理由】
- ・ 校内研究テーマと異なる

3 個人研究以外の研修成果還元状況



【具体的内容】

- ・ 新たな視点での学校の捉え直し
- ・ 情報教育関連研修を学習指導等に活用
- ・ 収集できた情報を校務・学習指導に活用
- ・ 視野の拡大による教育の幅の増大
- ・ 学級経営へのQ-U活用

4 成果と課題

【成果】

- ・ ほぼ全員が研修成果還元・普及活動の実施
- ・ 校内研修・研究会、校外研究会等での実施

【課題】

- ・ 研修成果の**校外普及**
- ・ より還元・普及できる**個人研究テーマの検討**