

# 平成26年度全国学力・学習状況調査の概要

鳥取市立千代南中学校

本年4月22日（火）に中学校3年生を対象に実施された全国学力・学習状況調査について、本校の概要をお知らせします。本調査により測定できる学力は一部ではありますが、生徒の学力・学習状況の把握と全国の集計結果との比較ができます。

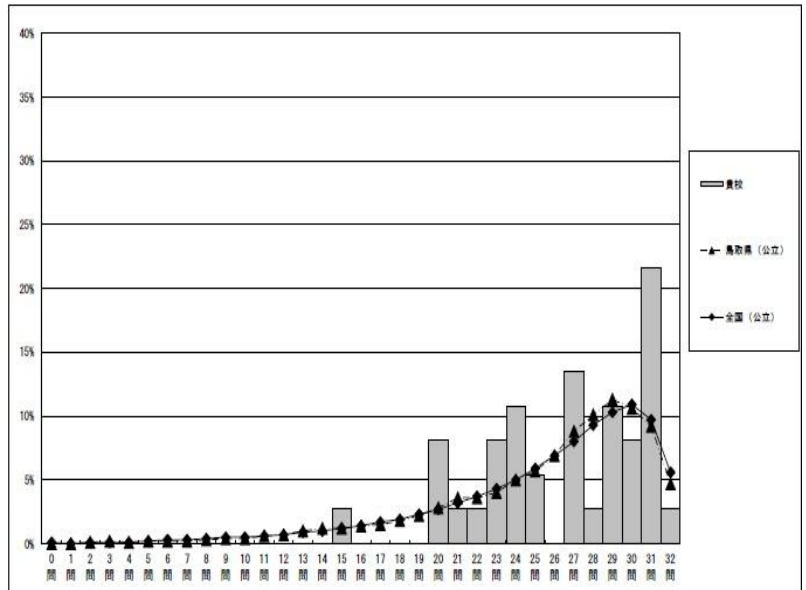
## 教科の調査から ー国語・数学（A〔知識〕・B〔活用〕）ー

※ 表中の数値は平均正答率(%)を、グラフは正答数分布を表しています。

国語A	本校	県	全国
全体	82.9	79.5	79.4
話すこと・聞くこと	74.3	71.4	72.3
書くこと	88.7	83.9	83.4
読むこと	84.3	82.8	82.9
伝統的な言語文化と国語の特質に関する事項	82.5	78.9	78.7

### 国語A〔主として知識にかかわる問題〕

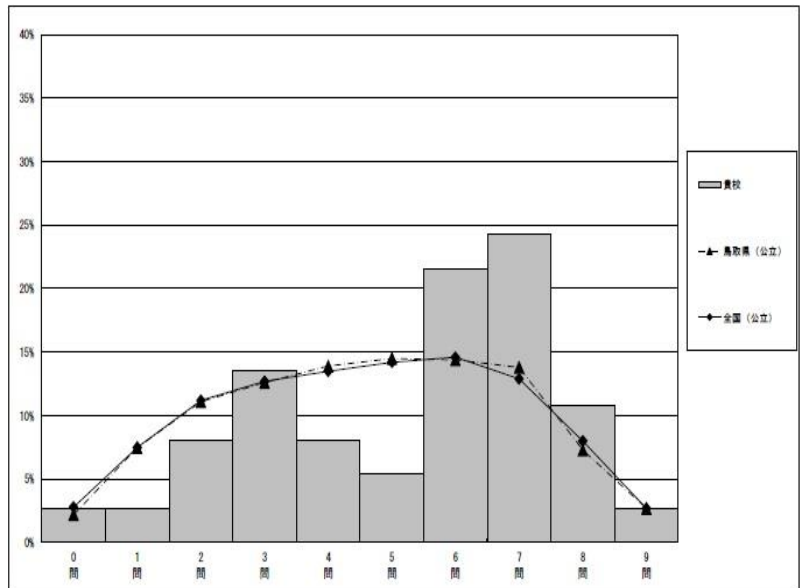
- ・すべての領域等において全国平均を上回っています。
- ・32問中11問において全国平均を5p以上上回っています。
- ・『目的に応じて資料を効果的に活用して話す』『登場人物の言動の意味を考え内容を理解する』『漢字を正しく書く（半径）』問題において全国平均を5p以上下回っています。



国語B	本校	県	全国
全体	58.9	51.2	51.0
話すこと・聞くこと			
書くこと	54.1	41.3	41.0
読むこと	58.1	49.6	49.2
伝統的な言語文化と国語の特質に関する事項	68.9	56.8	56.8

### 国語B〔主として活用にかかわる問題〕

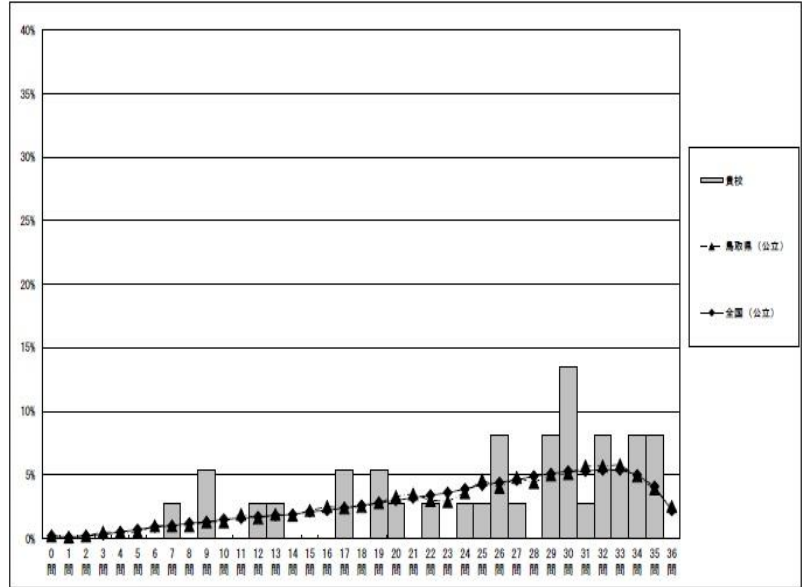
- ・すべての領域等において全国平均を大きく上回っています。
- ・9問中5問において全国平均を5p以上上回っています。
- ・無回答は『ものの見方や考え方について根拠を明確にして自分の考えを書く』問題にのみ1人います。
- ・正答数分布が二極化の傾向を示しています。



数学A	本校	県	全国
全体	71.7	67.4	67.4
数と式	80.9	77.5	77.4
図形	70.9	66.4	66.4
関数	66.9	58.4	58.0
資料の活用	56.1	58.5	59.1

### 数学A〔主として知識にかかわる問題〕

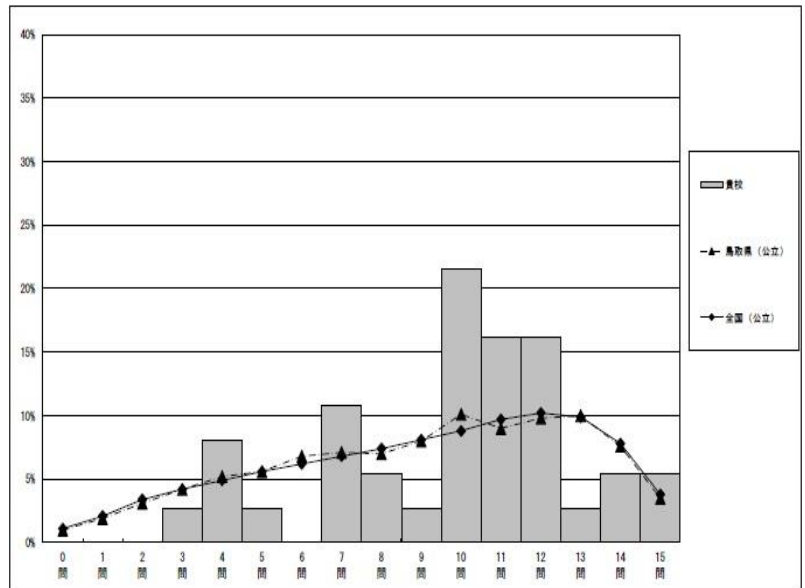
- ・「資料の活用」領域において全国平均を下回っていますが、他領域は全国平均を上回っています。特に「関数」領域が良好です。
- ・36問中18問において全国平均を5p以上上回っています。
- ・『記号で表された図形の構成要素間の関係を読み取る』『証明のための構想や方針の必要性と意味を理解する』『樹形図などを利用して確率を求める』問題において全国平均を5p以上下回っています。



数学B	本校	県	全国
全体	65.2	59.7	59.8
数と式	64.9	56.2	56.9
図形	67.4	59.1	58.6
関数	64.9	63.6	64.4
資料の活用	60.8	56.6	55.9

### 数学B〔主として活用にかかわる問題〕

- ・すべての領域において全国平均を上回っています。特に「数と式」「図形」領域が良好です。
- ・15問中7問において全国平均を5p以上上回っています。
- ・『事柄が成り立たない理由を説明する場面で反例をあげて説明を完成する』『与えられたグラフを事象に即して解釈する』問題において全国平均を5p以上下回っています。



## 生徒質問紙調査から ―学習習慣や生活習慣などに関する質問―

### 十分に満足できる結果のもの ― 90%以上が肯定的な回答 ―

- ・朝食を毎日食べている
- ・ものごとを最後までやり遂げてうれしかったことがある
- ・家で学校の宿題をする
- ・学校の規則を守っている
- ・友達との約束を守っている
- ・人の気持ちが分かる人間になりたいと思う
- ・いじめはどんな理由があってもいけないことだと思う
- ・人の役に立つ人間になりたいと思う
- ・最後まで解答を書こうと努力した(国語・数学)
- ・調査問題の解答時間は十分だった(国語)
- ・数学ができるようになりたいと思う

### 満足できる結果のもの(肯定的な回答が全国平均を上回る主なもの)

- ・普段ゲームをする時間が1時間未満(70.3%/+26.8p)
- ・携帯電話やスマートフォンを持っていない(64.9%/+41.4p)
- ・普段2時間以上勉強する(48.6%/+13.5p)
- ・学校が休みの日に3時間以上勉強する(35.1%/+18.2p)
- ・学習塾に通っていない(62.2%/+22.7p)
- ・普段30分以上読書をする(43.2%/+11.8p)
- ・図書室や図書館に週1回以上行く(29.7%/+21.7p)
- ・家の人は授業参観や学校行事によく来る(83.8%/+33.9p)
- ・地域の行事に参加している(75.7%/+32.2p)
- ・新聞を読んでいる(37.8%/+16.7p)
- ・400字詰め原稿用紙2~3枚の感想文や説明文を書くことは難しいと思う(51.3%/−15.5p)

### 課題があるもの(肯定的な回答が全国平均を下回る主なもの)

- ・毎日同じくらいの時刻に寝ている(48.6%/−25.5p)
- ・毎日同じくらいの時刻に起きている(75.6%/−16.5p)
- ・難しいことでも失敗を恐れずに挑戦している(45.9%/−22.1p)
- ・友達の前で自分の考えや意見を発表することは得意(32.4%/−16.2p)
- ・授業の最後に振り返り活動をよく行っていた(35.1%/−18.2p)
- ・話し合い活動で自分の考えを深める・広げる(51.3%/−10.6p)
- ・数学の問題の解き方が分からないときは諦めずにいろいろな方法を考える(48.6%/−21.7p)
- ・数学Bの解答時間は十分だった(62.1%/−15.6p)