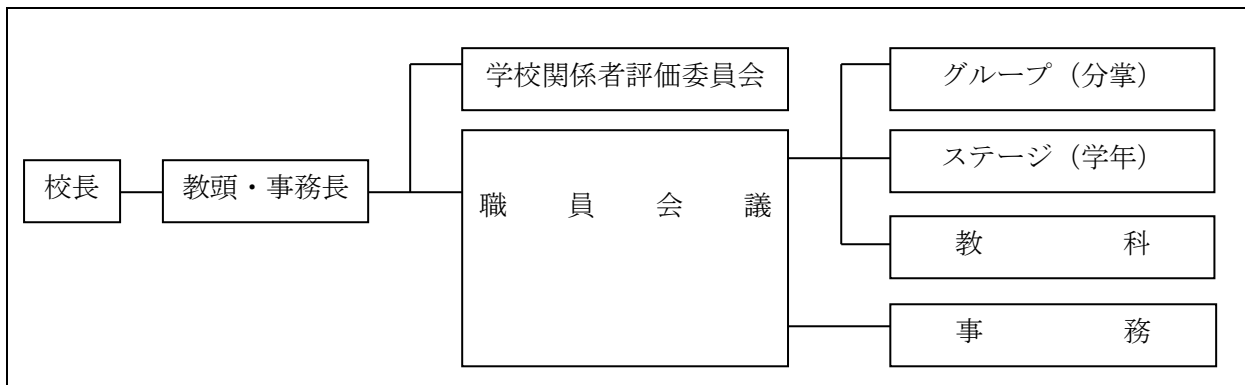


様式 1

平成 3 0 年度 年間評価計画

学校名 鳥取県立倉吉西高等学校

1. 校内体制



2. 学校評価委員会

校長 (1) 教頭 (2) 事務長 (1) 主幹教諭 (1) グループ長 (4)  
 ステージ主任 (3) 事務次長 (1)  
 (学校運営委員会を活用) 合計 13 名

3. 年間スケジュール

月	学校評価委員会等	学校関係者評価委員会
4	○中長期目標・重点目標の決定 ○自己評価表の検討・作成	
5	○年間評価計画の作成	○第 1 回学校関係者評価委員会開催 ・自己評価表及び学校経営に関する 意見集約
9	○第 1 回生徒授業アンケート実施 ○第 1 回生徒アンケート実施 ○保護者アンケート実施 ○自己評価中間評価の実施・公表	○学校関係者評価委員への教育活動 状況報告  ○学校関係者評価委員への自己評価 中間評価の送付・説明
12	○第 2 回生徒授業アンケート (S3) 実施	
2 ~ 3	○第 2 回生徒授業アンケート (S1・2) 実施 ○第 2 回生徒アンケート実施 ○自己評価最終評価の実施・公表	○第 2 回学校関係者評価委員会開催 ・自己評価表及び学校経営に関する 意見集約