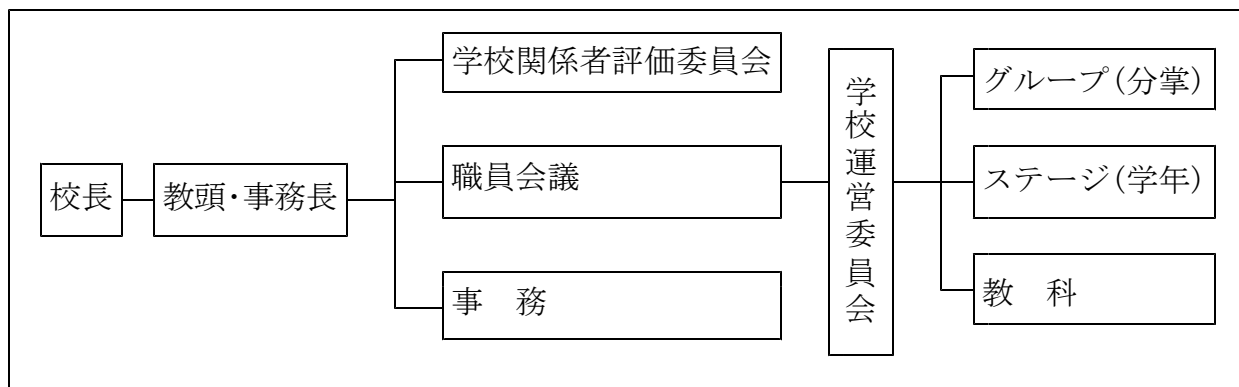


1. 校内体制



2. 学校評価委員会

校長 (1) 教頭 (2) 事務長 (1) 主幹教諭 (1) グループ長 (4) ステージ主任 (3) 事務次長 (1) (学校運営委員会を活用)	合計 13名
---	--------

3. 年間スケジュール

月	学校評価委員会等	学校関係者評価委員会
4月	<ul style="list-style-type: none"> ○基本方針・重点目標の決定 ○自己評価表の検討・作成 	
5月	<ul style="list-style-type: none"> ○年間評価計画の作成 	<ul style="list-style-type: none"> ○第1回学校関係者評価委員会開催 ・自己評価表及び学校経営に関する意見集約
9月	<ul style="list-style-type: none"> ○第1回生徒授業アンケート実施 ○第1回生徒アンケート・保護者アンケート実施 ○第1回生徒アンケート・保護者アンケート集計・検討 ○自己評価に係る中間反省 ○自己評価中間評価の実施・公表 	<ul style="list-style-type: none"> ○学校関係者評価委員への教育活動状況報告 ○学校関係者評価委員への自己評価中間評価の送付・状況説明
2月 ～ 3月	<ul style="list-style-type: none"> ○自己評価に係る最終反省 ○自己評価最終評価の実施・公表 ○第2回生徒授業アンケート実施 ○第2回生徒アンケート実施 	<ul style="list-style-type: none"> ○第2回学校関係者評価委員会開催 ・自己評価表及び学校経営に関する意見集約