

平成29年度 学校基本アンケート 1年結果

1ーそのとおり 2ーどちらかと言うとそのとおり 3ーどちらかと言うと違う 4ー違う(あてはまらない)

±2%以内の増減 2～5%減少 5%以上減少 2～5%増加 5%以上増加

問	質問項目	1	2	3	4	29.5月	同時期で比較	28.5月	H27.5月	26.5月
1	学校に行くのが楽しい。	152	59	8	3	95.0%	3.6%	91.5%	95.5%	89.9%
2	みんなで(協力して)何かをするのは楽しい。	141	73	8	0	96.4%	3.3%	93.1%	94.6%	90.0%
3	授業にすすんで取り組んでいる。	124	84	12	2	93.7%	1.1%	92.6%	93.1%	88.5%
4	授業がよくわかる。	114	94	11	3	93.7%	-1.0%	94.7%	89.6%	88.5%
5	自分にはよいところがある。	66	104	44	7	76.9%	-2.9%	79.8%	77.7%	59.3%
6	多くの人と仲良くなりたい。	191	25	6	0	97.3%	2.1%	95.2%	96.5%	95.7%
7	将来の夢や目標を持っている。	142	49	24	7	86.0%	2.5%	83.5%	83.2%	74.2%
8	正しいことを自分で判断し、行動している。	117	95	9	1	95.5%	1.3%	94.1%	94.1%	88.9%
9	いじめは、どんな理由があってもいけないことだと思う。	202	19	1	0	99.5%	1.1%	98.4%	98.5%	97.1%
10	自分の地域が好き。	144	65	8	5	94.1%	2.7%	91.5%	91.1%	86.6%
11	地域の行事に参加している。	125	66	23	8	86.0%	2.0%	84.0%	85.6%	79.4%
12	保護者の人はPTA行事に参加する。	105	83	25	9	84.7%	7.0%	77.7%	80.7%	74.9%
13	家の人(兄弟姉妹は含まない)と学校の出来事(できごと)について話をする。	138	62	13	9	90.1%	3.4%	86.7%	80.7%	82.8%
14	落ち着いて朝読書に取り組んでいる。	162	55	4	1	97.7%	0.4%	97.3%	96.5%	96.7%
15	調息で心を落ち着けて授業に取り組んでいる。	152	59	8	3	95.0%	-1.8%	96.8%	97.5%	91.9%
16	授業開始2分前に着席し、学習の準備をしている。	112	97	11	2	94.1%	0.5%	93.6%	93.1%	92.3%
17	毎時間、忘れ物をしないで授業にのぞむことができる。	103	90	23	6	86.9%	-2.4%	89.4%	85.5%	80.9%
18	授業中、めあて(目標)をもって学習している。	108	82	28	4	85.6%	-4.3%	89.9%	84.2%	75.1%
19	授業では、自分の考えを伝えたり、説明したりすることができる。	55	86	65	16	63.5%	-1.4%	64.9%	53.0%	56.5%
20	宿題以外にも考えて取り組んでいる。	64	87	51	20	68.0%	-6.3%	61.7%	59.4%	68.8%
21	道徳の授業では、自分の意見を伝えたり、発表する場面がある。	62	72	75	13	60.4%	-18.9%	79.3%	58.9%	52.4%
22	道徳の授業では、自分を振り返り、生き方を考えることができる。	90	101	24	7	86.0%	-2.8%	88.8%	78.2%	64.4%
23	自分の良さや、友だちの良さを認めている。	139	78	5	0	97.7%	1.5%	96.3%	96.5%	90.4%
24	先生は悩みや相談について親身(しんみ)になってよく対応してくれる。	143	67	9	3	94.6%	3.6%	91.0%	90.5%	83.7%
25	先生は、自分が努力したことやがんばったことを認めてくれる。	143	73	5	1	97.3%	4.2%	93.1%	95.0%	88.0%
26	生徒会活動に積極的にかかわっている。	57	93	52	20	67.6%	12.2%	55.3%	65.2%	57.7%
27	学校の規則を守って生活している。	175	42	3	2	97.7%	-0.1%	97.9%	97.0%	97.1%
28	交通ルールを守り、登下校(とうげこう)している。	164	53	4	1	97.7%	-2.3%	100.0%	97.5%	99.5%
29	そうじ開始時刻に着席し、あいさつをし、モクモク掃除に取り組んでいる。	202	18	1	1	99.1%			89.1%	92.3%
30	時間いっぱい そうじに取り組んでいる。	134	74	13	1	93.7%	1.1%	92.6%	92.1%	88.0%
31	給食の次めがけの時刻4点を守っている。 <12:45着席 12:50いただきます 13:05ごちそうさま 13:15配膳室(はいぜんしつ)返却完了>	118	77	24	3	87.8%	8.6%	79.3%	89.6%	66.5%
32	給食後の歯みがきをしている。	135	50	26	11	83.3%	11.5%	71.8%	88.6%	74.5%
33	誰にでもあいさつできる。	132	68	20	2	90.1%	1.8%	88.3%	82.4%	85.2%

「人を大事にし、明日も学校に来たいと思える温かい人間関係の学校」づくりを目指しています。「学校に行くのが楽しい」と肯定的に答えている生徒が多いです。

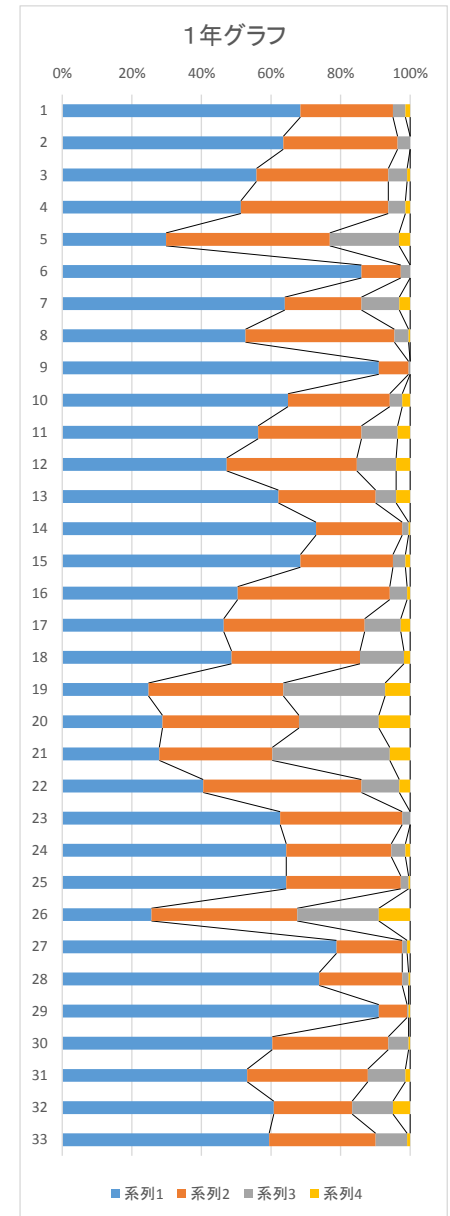
学校教育目標である「夢と志を持ち、その実現へ向け 見通しを持って今を充実して生きる」が生徒達にも浸透してきています。「夢や目標」を持っている生徒が多いです。

1年生は校区の運動会に参加しました。役員として運営の手伝いをしました。地域の行事に参加しつつ「故郷を誇りに思う生徒」の育成を目指します。

自学ノートを使って、予習や復習に取り組んでいます。初めて中学校のテストを経験し、勉強の仕方も分かった生徒も多いと思います。自分にとって必要な勉強を自学ノートに取り組んでいきましょう。

生徒と教員との信頼関係を表す数値が高ことを示しています。

目指す生徒像は「自分で考え、自分で判断し、自分が行動する生徒」です。生徒会活動では、委員会活動・係活動など、自分の行動に責任を持ち、学級のために一生懸命行動している生徒の姿が見られます。



平成29年度 学校基本アンケート 2年結果

1ーそのとおり 2ーどちらかと言うとそのとおり 3ーどちらかと言うと違う 4ー違う(あてはまらない)

±2%以内の増減 2～5%減少 5%以上減少 2～5%増加 5%以上増加

問	質問項目	1	2	3	4	29.5月	同時期と比較	28.5月	27.5月	26.5月
1	学校に行くのが楽しい。	110	63	7	2	95.1%	-9.4%	85.6%	81.4%	76.3%
2	みんなで(協力して)何かをするのは楽しい。	103	64	14	1	91.8%	0.7%	91.1%	88.4%	85.2%
3	授業にすすんで取り組んでいる。	105	61	16	0	91.2%	2.6%	88.6%	86.4%	85.8%
4	授業がよくわかる。	82	82	15	3	90.1%	11.4%	78.7%	76.9%	67.9%
5	自分にはよいところがある。	54	90	31	7	79.1%	7.3%	71.8%	52.8%	58.4%
6	多くの人と仲良くなりたい。	136	40	5	1	96.7%	4.6%	92.1%	90.4%	87.9%
7	将来の夢や目標を持っている。	97	43	26	16	76.9%	-3.3%	80.2%	64.3%	67.9%
8	正しいことを自分で判断し、行動している。	87	86	9	0	95.1%	6.4%	88.6%	89.4%	88.4%
9	いじめは、どんな理由があってもいけないことだと思う。	145	36	1	0	99.5%	3.4%	96.0%	97.5%	96.3%
10	自分の地域が好き。	99	65	15	3	90.1%	2.5%	87.6%	79.9%	77.4%
11	地域の行事に参加している。	79	63	26	14	78.0%	3.9%	74.1%	66.3%	64.4%
12	保護者の人はPTA行事に参加する。	73	68	30	11	77.5%	1.9%	75.6%	69.3%	70.4%
13	家の人(兄弟姉妹は含まない)と学校の出来事(できごと)について話をする。	87	62	21	12	81.9%	2.7%	79.2%	70.4%	76.8%
14	落ち着いて朝読書に取り組んでいる。	142	32	8	0	95.6%	0.1%	95.5%	93.4%	96.3%
15	調息で心を落ち着けて授業に取り組んでいる。	123	48	9	2	94.0%	1.4%	92.6%	91.0%	91.0%
16	授業開始2分前に着席し、学習の準備をしている。	115	52	15	0	91.8%	-1.3%	93.1%	86.9%	87.4%
17	毎時間、忘れ物をしないで授業にのぞむことができる。	96	75	10	1	94.0%	4.4%	89.6%	87.4%	91.1%
18	授業中、めあて(目標)をもって学習している。	90	71	20	1	88.5%	4.8%	83.7%	79.9%	78.3%
19	授業では、自分の考えを伝えたり、説明したりすることができる。	69	59	50	4	70.3%	18.3%	52.0%	53.3%	60.0%
20	宿題以外にも考えて取り組んでいる。	68	61	38	15	70.9%	14.4%	56.4%	50.8%	58.9%
21	道徳の授業では、自分の意見を伝えたり、発表する場面がある。	66	59	50	7	68.7%	1.8%	66.8%	67.8%	82.6%
22	道徳の授業では、自分を振り返り、生き方を考えることができる。	83	73	22	4	85.7%	4.5%	81.2%	76.9%	78.4%
23	自分の良さや、友だちの良さを認めている。	104	70	7	1	95.6%	1.5%	94.1%	91.5%	93.2%
24	先生は悩みや相談について親身(しんみ)になってよく対応してくれる。	114	51	14	3	90.7%	7.6%	83.1%	68.8%	70.9%
25	先生は、自分が努力したことやがんばったことを認めてくれる。	118	52	9	3	93.4%	5.3%	88.1%	77.9%	80.0%
26	生徒会活動に積極的にかかわっている。	59	71	41	11	71.4%	16.0%	55.4%	49.7%	58.9%
27	学校の規則を守って生活している。	119	52	8	3	94.0%	1.4%	92.5%	94.0%	94.7%
28	交通ルールを守り、登下校(とうげこう)している。	132	46	4	0	97.8%	-0.7%	98.5%	96.5%	98.4%
29	そうじ開始時刻に着席し、あいさつをし、モクモク掃除に取り組んでいる。	143	34	5	0	97.3%				
30	時間いっぱい そうじに取り組んでいる。	120	53	9	0	95.1%	-0.5%	95.5%	89.4%	92.1%
31	給食の準備が完了した時刻4点をすぎている。 <12:45着席 12:50いただきます 13:05ごちそうさま 13:15配膳室(はいぜんしつ)返却完了>	124	51	6	1	96.2%	-2.4%	98.5%	84.4%	88.9%
32	給食後の歯みがきをしている。	74	67	29	12	77.5%	-7.2%	84.7%	69.3%	84.7%
33	誰にでもあいさつできる。	94	69	16	3	89.6%	7.4%	82.2%	81.9%	91.1%

「人を大事にし、明日も学校に来たいと思える温かい人間関係の学校」づくりを目指しています。「学校に行くのが楽しい」と肯定的に答えている生徒が増えました。

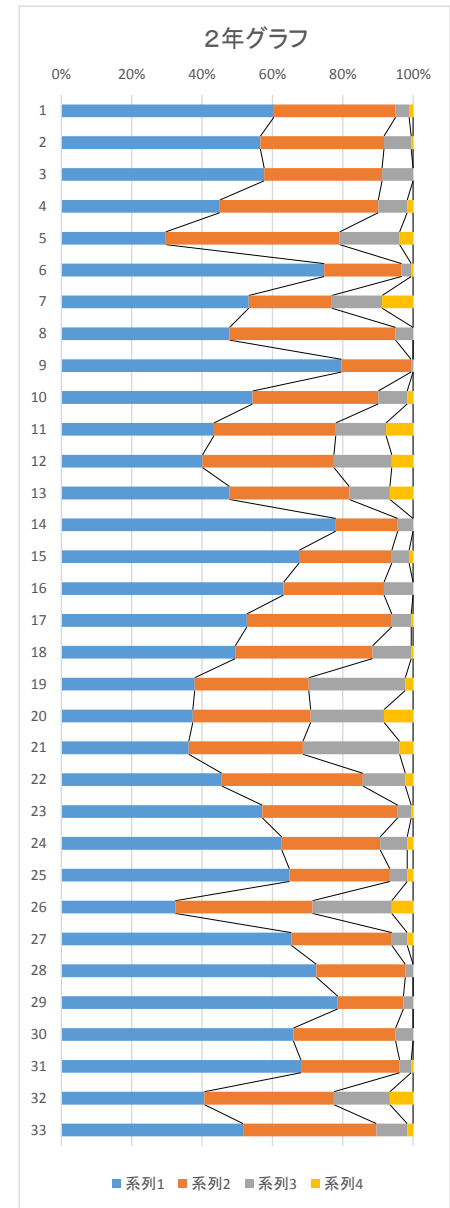
「将来の夢や目標を持っている」と答えている生徒の割合はやや低くなっています。「ワクワク湖東」等を経験することで、数字がさらに上昇することを期待します。

「故郷を誇りに思う生徒」の育成を目指します。地域の活動にどんどん参加し、地域にどんどん貢献していきましょう。

授業や学習に関する数字が回復してきました。「授業がよくわかる」生徒も増えてきました、宿題以外にも考えて取り組めるよう、自学ノート等の活用が大切です。

生徒と教員との信頼関係を表す数値が高いことを示しています。

生徒会活動では「あいさつ宣言」を定め、「自分から進んで 目を見て 聞こえる声で」あいさつに取り組んでいます。『ワクワク湖東』でもあいさつの大切さを実感したと思います。さらに元気のいいあいさつを期待しています。



平成29年度 学校基本アンケート 3年結果

1ーそのとおり 2ーどちらかと言うとそのとおり 3ーどちらかと言うと違う 4ー違う(あてはまらない)

±2%以内の増減 2～5%減少 5%以上減少 2～5%増加 5%以上増加

問	質問項目	1	2	3	4	29.5月	同時期と比較	28.5月	27.5月	26.5月
1	学校に行くのが楽しい。	103	65	16	8	87.5%	-7.9%	79.6%	81.4%	85.9%
2	みんなで(協力して)何かをするのは楽しい。	116	65	9	2	94.3%	5.5%	88.8%	88.4%	89.1%
3	授業にすすんで取り組んでいる。	118	66	8	0	95.8%	6.0%	89.8%	86.4%	
4	授業がよくわかる。	77	85	21	9	84.4%	3.8%	80.6%	76.9%	70.3%
5	自分にはよいところがある。	52	88	44	8	72.9%	12.2%	60.7%	52.8%	64.6%
6	多くの人と仲良くなりたい。	128	48	12	4	91.7%	3.4%	88.3%	90.4%	89.5%
7	将来の夢や目標を持っている。	102	55	22	13	81.8%	6.8%	75.0%	64.3%	62.5%
8	正しいことを自分で判断し、行動している。	107	75	8	2	94.8%	0.4%	94.4%	89.4%	88.4%
9	いじめは、どんな理由があってもいけないことだと思う。	152	30	6	4	94.8%	-0.1%	94.9%	97.5%	95.3%
10	自分の地域が好き。	103	67	16	6	88.5%	7.9%	80.6%	79.9%	83.2%
11	地域の行事に参加している。	79	63	36	14	74.0%	7.6%	66.3%	66.3%	55.6%
12	保護者の人はPTA行事に参加する。	87	68	26	11	80.7%	11.9%	68.9%	69.3%	75.5%
13	家の人(兄弟姉妹は含まない)と学校の出来事(できごと)について話をする。	109	51	20	12	83.3%	4.8%	78.6%	70.4%	72.9%
14	落ち着いて朝読書に取り組んでいる。	158	31	3	0	98.4%	2.5%	95.9%	93.4%	97.4%
15	調息で心を落ち着けて授業に取り組んでいる。	133	52	4	3	96.4%	0.9%	95.4%	91.0%	87.4%
16	授業開始2分前に着席し、学習の準備をしている。	150	35	5	2	96.4%	3.5%	92.9%	86.9%	92.7%
17	毎時間、忘れ物をしないで授業にのぞむことができる。	132	48	11	1	93.8%	0.9%	92.9%	87.4%	92.1%
18	授業中、めあて(目標)をもって学習している。	118	64	9	1	94.8%	-6.0%	88.8%	79.9%	70.2%
19	授業では、自分の考えを伝えたり、説明したりすることができる。	55	76	49	12	68.2%	1.4%	66.8%	53.3%	44.3%
20	宿題以外にも考えて取り組んでいる。	54	69	53	16	64.1%	3.3%	60.7%	50.8%	56.0%
21	道徳の授業では、自分の意見を伝えたり、発表する場面がある。	53	65	56	18	61.5%	-26.8%	88.3%	67.8%	51.3%
22	道徳の授業では、自分を振り返り、生き方を考えることができる。	88	82	17	5	88.5%	1.8%	86.7%	76.9%	70.8%
23	自分の良さや、友だちの良さを認めている。	118	70	3	1	97.9%	2.5%	95.4%	91.5%	92.7%
24	先生は悩みや相談について親身(しんみ)になってよく対応してくれる。	104	71	14	3	91.1%	10.5%	80.6%	68.8%	74.0%
25	先生は、自分が努力したことやがんばったことを認めてくれる。	115	67	7	3	94.8%	10.1%	84.7%	77.9%	82.7%
26	生徒会活動に積極的にかかわっている。	62	57	45	28	62.0%	-0.8%	62.8%	49.7%	40.1%
27	学校の規則を守って生活している。	139	41	7	5	93.8%	-3.2%	96.9%	94.0%	95.8%
28	交通ルールを守り、登下校(とうげこう)している。	162	28	2	0	99.0%	2.5%	96.4%	96.5%	99.0%
29	そうじ開始時刻に着席し、あいさつをし、モクモク掃除に取り組んでいる。	176	13	3	0	98.4%				
30	時間いっぱい そうじに取り組んでいる。	156	31	3	2	97.4%	1.0%	96.4%	89.4%	96.9%
31	給食の残りを12:45まで回収する。	164	27	0	1	99.5%	5.1%	94.4%	84.4%	94.8%
32	給食後の歯みがきをしている。	147	27	15	3	90.6%	14.1%	76.5%	69.3%	20.3%
33	誰にでもあいさつできる。	117	54	15	6	89.1%	0.3%	88.8%	81.9%	84.4%

「人を大事にし、明日も学校にきたいと思える温かい人間関係の学校」づくりを目指しています。「学校に行くのが楽しい」と肯定的に答える生徒の割合が高い数値を示しています。

「将来の夢や目標を持っている」と答えている生徒が増えてきています。高校説明会や高校の体験入学などを通して夢や目標をきちんと定めていきましょう。

生徒に『地域貢献』という意識が定着しつつあります。積極的に地域に出掛け「故郷を誇りに思う生徒」の育成を目指します。

授業にめあてを持って取り組むようになった結果、「授業がよく分かる」の数値が向上してきています。自学ノートのような宿題以外の家庭学習にも取り組めるようになると、しっかりとした力が身につくと期待しています。

生徒と教員との信頼関係を表す数値が高いです。進路関係のことなど、相談ごとはいつでも話をする準備ができています。

生徒会活動では「あいさつ宣言」を定め、「自分から進んで 目を見て 聞こえる声で」あいさつをしようと取り組んでいます。高校説明会や高校の体験入学などを通じて、あいさつの大切さも実感できていると思います。地域の中でもさわやかなあいさつをしていきましょう。

