

平成28年度 学校基本アンケート 11月 全校結果

<全校の傾向>7月と比べると下降している項目が見られますが、昨年同期のデータと比較すると、概ね上昇しています。

1ーそのとおり 2ーどちらかと言うとそのとおり 3ーどちらかと言うと違う 4ー違う(あてはまらない)

問	質問項目	1	2	3	4	H28/11月	H28/7月	H28/5月	27年同期
1	学校に行くのが楽しい。	304	182	58	23	85.7%	86.6%	85.5%	84.5%
2	みんなで協力して何かをするのは楽しい。	336	172	41	17	89.8%	89.3%	91.0%	89.0%
3	授業にすすんで取り組んでいる。	326	186	44	10	90.5%	91.6%	90.3%	88.5%
4	授業がよくわかる。	176	267	92	33	78.0%	80.6%	84.5%	73.4%
5	自分にはよいところがある。	151	255	123	40	71.4%	72.6%	70.6%	67.6%
6	多くの人と仲良くなりたい。	376	146	28	17	92.1%	91.1%	91.8%	89.6%
7	将来の夢や目標を持っている。	265	156	99	49	74.0%	79.1%	79.5%	73.7%
8	正しいことを自分で判断し、行動している。	278	237	46	8	90.5%	91.1%	92.3%	88.5%
9	いじめは、どんな理由があってもいけないことだと思う。	451	87	20	10	94.7%	95.0%	96.4%	95.9%
10	自分の地域が好き。	291	192	53	32	85.0%	87.6%	86.5%	81.8%
11	地域の行事に参加している。	207	185	114	61	69.1%	77.3%	74.7%	68.6%
12	保護者の人はPTA行事に参加する。	169	200	132	68	64.9%	74.2%	74.0%	70.0%
13	家の人(兄弟姉妹は含まない)と学校の出来事(できごと)について話をする。	277	174	81	35	79.5%	79.3%	81.4%	79.3%
14	落ち着いて朝読書に取り組んでいる。	448	89	23	7	94.7%	94.3%	96.2%	96.1%
15	休憩で心を落ち着けて授業に取り組んでいる。	372	141	39	16	90.3%	91.1%	94.9%	92.1%
16	授業開始2分前に着席し、学習の準備をしている。	371	150	40	8	91.6%	91.5%	93.2%	90.0%
17	毎時間、忘れ物をしないで授業にのぞむことができている。	359	154	44	12	90.2%	91.1%	90.6%	90.1%
18	授業中、めあて(目標)をもって学習している。	293	201	55	19	87.0%	88.5%	87.4%	81.5%
19	授業では、自分の考えを伝えたり、説明したりすることができている。	178	202	124	64	66.9%	67.4%	61.1%	62.0%
20	宿題以外にも考えて取り組んでいる。	202	162	141	63	64.1%	60.5%	59.6%	63.1%
21	道徳の授業では、自分の意見を伝えたり、発表する場面がある。	311	170	67	20	84.7%	86.1%	78.0%	79.9%
22	道徳の授業では、自分を振り返り、生き方を考えることができる。	298	188	65	17	85.6%	87.5%	85.5%	82.4%
23	自分の良さや、友だちの良さを認めている。	342	192	27	8	93.8%	94.5%	95.2%	94.0%
24	先生は悩みや相談について親身(しんみ)になってよく対応してくれる。	264	204	73	27	82.4%	82.8%	84.8%	79.6%
25	先生は、自分が努力したことやがんばったことを認めてくれる。	292	203	56	17	87.1%	87.6%	88.6%	84.0%
26	生徒会活動に積極的にかかわっている。	179	190	122	78	64.9%	66.6%	57.8%	61.0%
27	学校の規則を守って生活している。	390	139	31	8	93.1%	93.8%	95.7%	93.9%
28	交通ルールを守り、登下校(とうげこう)している。	467	89	11	2	97.7%	96.3%	98.3%	96.9%
29	そうじ開始時刻に着席し、あいさつをし、モクモク掃除に取り組んでいる。	343	172	45	8	90.7%	92.3%	94.9%	90.8%
30	時間いっぱい そうじに取り組んでいる。	387	136	32	14	91.9%	92.8%	94.5%	90.3%
31	給食の決められた時刻4点を守っている。 <12:45着席 12:50いただきます 13:05ごろそうじま 13:15配膳室(はいぜんしつ)返却完了>	382	152	26	8	94.0%	85.1%	91.0%	92.1%
32	給食後の歯みがきをしている。	371	123	56	18	87.0%	87.0%	77.8%	86.9%
33	誰にでもあいさつできる。	310	173	66	20	84.9%	88.9%	86.3%	86.1%

本校の学校教育目標である「夢の実現へ向け 見通しを持って今を充実して生きる」が生徒達にも浸透してきています。体育祭や文化祭が終わり、学習に真剣に向き合う中で、夢や目標についてはいろいろと思い考えているようです。

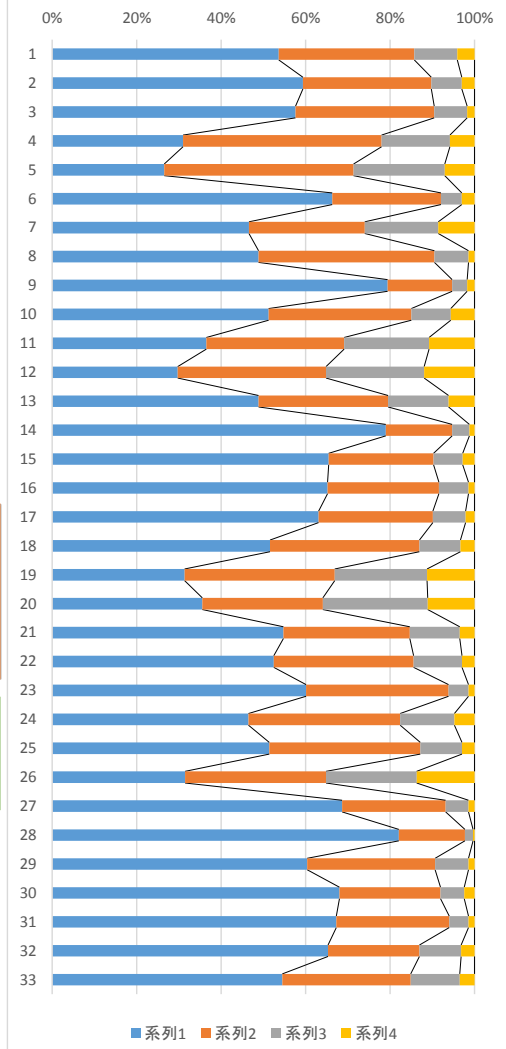
本校の文化祭でも、地域内の高校、特別支援学校など作品を展示させていただきました。また、敬老会や各地域の行事などに出かけていきました。是非、地域の中でも子ども達が活躍できる行事など、場を与えていただけたらと思います。

湖東中では、全ての授業で「学習のめあて」を明示しています。今日の授業で何を学ぶのか、どんな力をつけるのか、生徒も意識して授業に取り組んでいます。

生徒と教員との信頼関係を表す数値は、高い数字で維持できています。

本校の目指す生徒像は「自分で考え、自分で判断し、自分が行動する生徒」です。生徒会活動への関心が高まることで生徒の自治力がさらに上がることを期待しています。

全校グラフ



■ 系列1 ■ 系列2 ■ 系列3 ■ 系列4

平成28年度 学校基本アンケート 11月 1年生結果

1年生は、5月のアンケートでは肯定的な回答が多く、よいスタートを切りました。7月と比べると下降している項目が多いですが、昨年同期のデータと比較すると概ね上昇しています。

1ーそのとおり 2ーどちらかと言うとそのとおり 3ーどちらかと言うと違う 4ー違う(あてはまらない)

問	質問項目	1	2	3	4	H28/11月	H28/7月	H28/5月	27年同期
1	学校に行くのが楽しい。	96	65	16	6	88.0%	92.1%	91.5%	88.4%
2	みんなで(協力して)何かをするのは楽しい。	102	68	10	3	92.9%	92.1%	93.1%	91.5%
3	授業にすすんで取り組んでいる。	95	68	17	3	89.1%	94.8%	92.6%	84.4%
4	授業がよくわかる。	60	86	28	9	79.8%	90.1%	94.7%	72.2%
5	自分にはよいところがある。	59	80	34	10	76.0%	83.2%	79.8%	71.4%
6	多くの人と仲良くなりたい。	136	38	6	3	95.1%	94.8%	95.2%	92.0%
7	将来の夢や目標を持っている。	94	38	28	23	72.1%	80.1%	83.5%	76.6%
8	正しいことを自分で判断し、行動している。	80	81	18	4	88.0%	93.7%	94.1%	82.3%
9	いじめは、どんな理由があってもいけないことだと思う。	152	24	5	2	96.2%	97.4%	98.4%	96.5%
10	自分の地域が好き。	106	56	13	8	88.5%	91.6%	91.5%	81.3%
11	地域の行事に参加している。	73	60	33	17	72.7%	84.8%	84.0%	73.4%
12	保護者の人はPTA行事に参加する。	48	62	47	26	60.1%	72.8%	77.7%	67.7%
13	家の人(兄弟姉妹は含まない)と学校の出来事(できごと)について話をする。	96	48	28	11	78.7%	83.2%	86.7%	78.9%
14	落ち着いて朝読書に取り組んでいる。	125	48	8	2	94.5%	95.8%	97.3%	95.5%
15	調息で心を落ち着けて授業に取り組んでいる。	99	58	19	7	85.8%	92.1%	96.8%	88.4%
16	授業開始2分前に着席し、学習の準備をしている。	109	54	19	1	89.1%	92.7%	93.6%	85.9%
17	毎時間、忘れ物をしないで授業にのぞむことができている。	97	65	17	4	88.5%	89.5%	89.4%	86.4%
18	授業中、めあて(目標)をもって学習している。	74	83	20	6	85.8%	92.7%	89.9%	74.2%
19	授業では、自分の考えを伝えたり、説明したりすることができている。	65	60	43	15	68.3%	75.4%	64.9%	47.7%
20	宿題以外にも考えて取り組んでいる。	61	54	47	21	62.8%	67.5%	61.7%	50.3%
21	道徳の授業では、自分の意見を伝えたり、発表する場面がある。	94	56	28	5	82.0%	85.3%	79.3%	66.3%
22	道徳の授業では、自分を振り返り、生き方を考えることができる。	82	70	27	4	83.1%	89.5%	88.8%	78.4%
23	自分の良さや、友だちの良さを認めている。	109	64	8	2	94.5%	95.3%	96.3%	92.4%
24	先生は悩みや相談について親身(しんみ)になってよく対応してくれる。	82	57	30	14	76.0%	83.8%	91.0%	80.9%
25	先生は、自分が努力したことやがんばったことを認めてくれる。	98	58	22	5	85.2%	91.1%	93.1%	83.9%
26	生徒会活動に積極的にかかわっている。	52	64	45	22	63.4%	73.8%	55.3%	57.8%
27	学校の規則を守って生活している。	112	54	16	1	90.7%	93.7%	97.9%	91.0%
28	交通ルールを守り、登下校(とうげこう)している。	138	39	6	0	96.7%	96.9%	100.0%	95.5%
29	そうじ開始時刻に着席し、あいさつをし、モクモク掃除に取り組んでいる。	80	68	33	2	80.9%	91.1%	92.6%	82.9%
30	時間いっぱい そうじに取り組んでいる。	97	60	19	7	85.8%	90.6%	92.0%	81.9%
31	給食の決められた時刻4点を守っている。 <12:45着席 12:50いただきます 13:05ごちそうさま 13:15配膳室(はいぜんしつ)返却完了>	92	71	15	5	89.1%	68.1%	79.3%	90.5%
32	給食後の菌みがきをしている。	85	63	27	8	80.9%	83.8%	71.8%	90.5%
33	誰にでもあいさつできる。	89	62	28	4	82.5%	92.1%	88.3%	82.4%

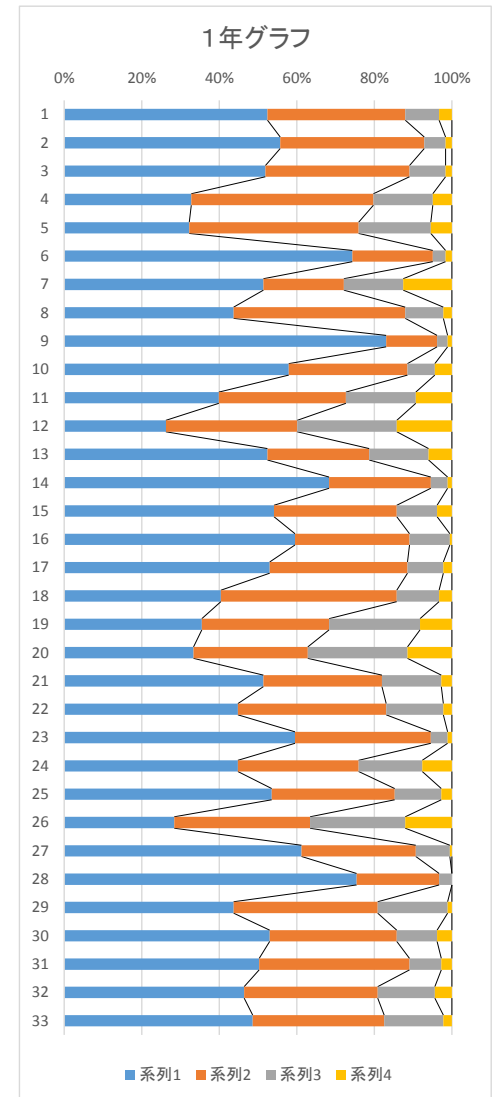
授業内容がさらに難しくなったこともあり、「授業がよく分かる」と答える生徒が減少していることが気になります。

「将来の夢や目標を持っている。」と回答した1年生の割合は、減少したものの高く維持できています。職業調べや仕事セミナーなど、進路(キャリア)学習を進める中で、現在の夢や目標は変化していくことも考えられますが、志は高く持ち続けてほしいものです。

「自分の地域が好き」と解答した生徒の割合は、高い数字で維持できています。地域の行事に参加している生徒は、地域の運動会に参加した頃よりは減少しました。年末・年始の地域の行事などに積極的に参加しましょう。

「宿題以外にも考えて取り組んでいる」と答える生徒は、やや減少しました。委員会でのはたらきかけを通じて、毎日の自学ノートの提出状況はよくなっています。さらに意欲的に取り組んでいきましょう。

「努力したこと」「がんばったこと」はきちんと認めつつ、自分たちのために本気で向き合ってもらっていると感じられるよう努力していきます。



平成28年度 学校基本アンケート 11月 2年生結果

1ーそのとおり 2ーどちらかと言うとそのとおり 3ーどちらかと言うと違う 4ー違う(あてはまらない)

2年生は、1年の時からの下降傾向に歯止めがかかり、7月の調査では、上昇した項目が多数見られるようになってきました。11月の調査では、さらに大きく数字が上昇してきました。

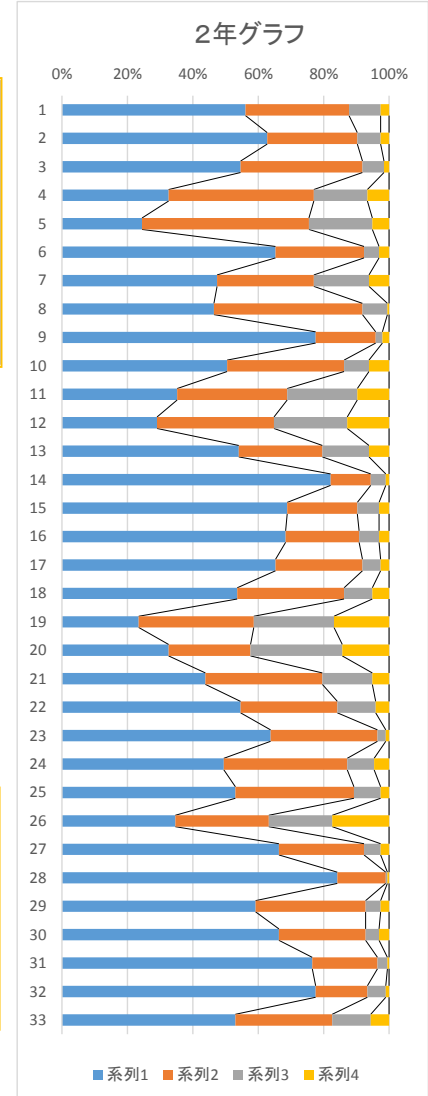
問	質問項目	1	2	3	4	H28/11月	H28/7月	H28/5月	27年同期	中1/11月	中1/7月	中1/5月
1	学校に行くのが楽しい。	110	62	19	5	87.8%	85.7%	85.6%	76.3%	88.4%	90.1%	95.5%
2	みんなで協力して何かをするのは楽しい。	123	54	14	5	90.3%	90.3%	91.1%	85.2%	91.5%	93.1%	94.6%
3	授業にすすんで取り組んでいる。	107	73	13	3	91.8%	88.8%	88.6%	85.8%	84.4%	87.7%	93.1%
4	授業がよくわかる。	64	87	32	13	77.0%	75.0%	78.7%	67.9%	72.2%	89.6%	89.6%
5	自分にはよいところがある。	48	100	38	10	75.5%	74.0%	71.8%	58.4%	71.4%	75.4%	77.7%
6	多くの人と仲良くなりたい。	128	53	9	6	92.3%	90.8%	92.1%	87.9%	92.0%	94.1%	96.5%
7	将来の夢や目標を持っている。	93	58	33	12	77.0%	80.6%	80.2%	67.9%	76.6%	82.8%	83.2%
8	正しいことを自分で判断し、行動している。	91	89	15	1	91.8%	89.3%	88.6%	88.4%	82.3%	88.2%	94.1%
9	いじめは、どんな理由があってもいけないことだと思う。	152	36	4	4	95.9%	94.9%	96.0%	96.3%	96.5%	95.1%	98.5%
10	自分の地域が好き。	99	70	15	12	86.2%	89.8%	87.6%	77.4%	81.3%	87.1%	91.1%
11	地域の行事に参加している。	69	66	42	19	68.9%	75.5%	74.1%	64.4%	73.4%	85.1%	85.6%
12	保護者の人はPTA行事に参加する。	57	70	44	25	64.8%	77.0%	75.6%	70.4%	67.7%	76.5%	80.7%
13	家の人(兄弟姉妹は含まない)と学校の出来事(できごと)について話をする。	106	50	28	12	79.6%	78.6%	79.2%	76.8%	78.9%	81.8%	80.7%
14	落ち着いて朝読書に取り組んでいる。	161	24	9	2	94.4%	95.9%	95.5%	96.3%	95.5%	95.0%	98.5%
15	調息で心を落ち着けて授業に取り組んでいる。	135	42	13	6	90.3%	88.3%	92.6%	91.0%	88.4%	92.1%	97.5%
16	授業開始2分前に着席し、学習の準備をしている。	134	44	12	6	90.8%	88.8%	93.1%	87.4%	85.9%	89.0%	93.1%
17	毎時間、忘れ物をしないで授業にのぞむことができる。	128	52	11	5	91.8%	90.3%	89.6%	91.1%	86.4%	86.2%	85.5%
18	授業中、めあて(目標)をもって学習している。	105	64	17	10	86.2%	82.7%	83.7%	78.3%	74.2%	82.7%	84.2%
19	授業では、自分の考えを伝えたり、説明したりすることができる。	46	69	48	33	58.7%	52.6%	52.0%	60.0%	47.7%	55.9%	53.0%
20	宿題以外にも考えて取り組んでいる。	64	49	55	28	57.7%	50.5%	56.4%	58.9%	50.3%	69.2%	59.4%
21	道徳の授業では、自分の意見を伝えたり、発表する場面がある。	86	70	30	10	79.6%	79.1%	66.8%	82.6%	66.3%	70.0%	58.9%
22	道徳の授業では、自分を振り返り、生き方を考えることができる。	107	58	23	8	84.2%	85.7%	81.2%	78.4%	78.4%	86.1%	78.2%
23	自分の良さや、友だちの良さを認めている。	125	64	5	2	96.4%	95.9%	94.1%	93.2%	92.4%	94.6%	96.5%
24	先生は悩みや相談について親身(しんみ)になってよく対応してくれる。	97	74	16	9	87.2%	82.7%	83.1%	70.9%	80.9%	90.0%	90.5%
25	先生は、自分が努力したことやがんばったことを認めてくれる。	104	71	16	5	89.3%	86.2%	88.1%	80.0%	83.9%	90.5%	95.0%
26	生徒会活動に積極的にかかわっている。	68	56	38	34	63.3%	60.7%	55.4%	58.9%	57.8%	73.8%	65.2%
27	学校の規則を守って生活している。	130	51	10	5	92.3%	92.3%	92.5%	94.7%	91.0%	93.1%	97.0%
28	交通ルールを守り、登下校(とうげこう)している。	165	29	1	1	99.0%	95.9%	98.5%	98.4%	95.5%	95.5%	97.5%
29	そうじ開始時刻に着席し、あいさつをし、モクモク掃除に取り組んでいる。	116	66	9	5	92.9%	91.8%	95.5%	92.1%	82.9%	84.2%	89.1%
30	時間いっぱい そうじに取り組んでいる。	130	52	8	6	92.9%	91.3%	95.0%	91.0%	81.9%	84.2%	92.1%
31	給食の決められた時刻4点を守っている。 <12:45着席 12:50いただきます 13:05ごろそうじ 13:15配膳室(はいぜんしつ)返却完了>	150	39	6	1	96.4%	90.3%	98.5%	88.9%	90.5%	89.1%	89.6%
32	給食後の歯みがきをしている。	152	31	11	2	93.4%	88.8%	84.7%	84.7%	90.5%	90.1%	88.6%
33	誰にでもあいさつできる。	104	58	23	11	82.7%	84.1%	82.2%	91.1%	82.4%	89.2%	82.4%

「将来の夢や目標を持っている。」と回答した2年生の割合は、7月に比べて減少しました。高校調べなど進路(キャリア)学習を進める中で、受験生・最高学年への進級に向けて思い悩み、いろいろと考えているようです。

「自分の地域が好き」と回答した生徒の割合は、高い数字で維持できています。年末・年始の地域の行事などに積極的に参加しましょう。

宿題以外にも取り組んでいるという生徒の割合は、依然として低いように思われます。受験勉強へ向けて自分で考えて学習する習慣をつけたいものです。

生徒会活動でも部活動でもいよいよ学校の中心として取り組んでいかなければならないという自覚ができつつあります。



平成28年度 学校基本アンケート 11月 3年生結果

3年生は、2年生の時よりほとんどの項目が上昇しています。7月の調査で、肯定的な回答の割合が上昇し、過去最高に達した項目も多数あります。11月の調査では、肯定的な回答の割合は若干減少しました。

1ーそのとおり 2ーどちらかと言うとそのとおり 3ーどちらかと言うと違う 4ー違う(あてはまらない)

問	質問項目	1	2	3	4	H28/11月	H28/7月	H28/5月	27年同期	中2/11月	中2/7月	中2/5月
1	学校に行くのが楽しい。	98	55	23	12	81.4%	85.1%	79.6%	89.9%	76.3%	83.6%	81.4%
2	みんなで(協力して)何かをするのは楽しい。	111	50	17	9	86.1%	88.2%	88.8%	91.3%	85.2%	86.7%	88.4%
3	授業にすすんで取り組んでいる。	124	45	14	4	90.4%	92.8%	89.8%	95.9%	85.8%	87.7%	86.4%
4	授業がよくわかる。	52	94	32	11	77.2%	79.5%	80.6%	80.3%	67.9%	74.9%	76.9%
5	自分にはよいところがある。	44	75	51	20	62.6%	62.6%	60.7%	72.9%	58.4%	57.4%	52.8%
6	多くの人と仲良くなりたい。	112	55	13	8	88.8%	89.2%	88.3%	89.9%	87.9%	87.2%	90.4%
7	将来の夢や目標を持っている。	78	60	38	14	72.6%	79.0%	75.0%	76.5%	67.9%	71.8%	64.3%
8	正しいことを自分で判断し、行動している。	107	67	13	3	91.6%	92.8%	94.4%	95.9%	88.4%	91.8%	89.4%
9	いじめは、どんな理由があってもいけないことだと思う。	147	27	11	4	92.1%	93.8%	94.9%	95.8%	96.3%	95.9%	97.5%
10	自分の地域が好き。	86	66	25	12	80.4%	83.6%	80.6%	86.2%	77.4%	81.5%	79.9%
11	地域の行事に参加している。	65	59	39	25	66.0%	72.8%	66.3%	69.6%	64.4%	68.6%	66.3%
12	保護者の人はPTA行事に参加する。	64	68	41	17	69.5%	74.4%	68.9%	72.0%	70.4%	68.7%	69.3%
13	家の人(兄弟姉妹は含まない)と学校の出来事(できごと)について話をする。	75	76	25	12	80.3%	77.9%	78.6%	83.5%	76.8%	76.9%	70.4%
14	落ち着いて朝読書に取り組んでいる。	162	17	6	3	95.2%	94.4%	95.9%	98.6%	96.3%	94.4%	93.4%
15	調息で心を落ち着けて授業に取り組んでいる。	138	41	7	3	94.7%	95.9%	95.4%	97.2%	91.0%	92.8%	91.0%
16	授業開始2分前に着席し、学習の準備をしている。	128	52	9	1	94.7%	95.9%	92.9%	97.7%	87.4%	90.3%	86.9%
17	毎時間、忘れ物をしないで授業にのぞむことができている。	134	37	16	3	90.0%	95.4%	92.9%	94.0%	91.1%	90.3%	87.4%
18	授業中、めあて(目標)をもって学習している。	114	54	18	3	88.9%	92.8%	88.8%	91.7%	78.3%	87.7%	79.9%
19	授業では、自分の考えを伝えたり、説明したりすることができる。	67	73	33	16	74.1%	74.9%	66.8%	78.4%	60.0%	63.1%	53.3%
20	宿題以外にも考えて取り組んでいる。	77	59	39	14	72.0%	64.6%	60.7%	80.3%	58.9%	56.2%	50.8%
21	道徳の授業では、自分の意見を伝えたり、発表する場面がある。	131	44	9	5	92.6%	96.4%	88.3%	92.2%	82.6%	80.0%	67.8%
22	道徳の授業では、自分を振り返り、生き方を考えることができる。	109	60	15	5	89.4%	89.7%	86.7%	90.4%	78.4%	82.6%	76.9%
23	自分の良さや、友だちの良さを認めている。	108	64	14	4	90.5%	93.8%	95.4%	97.2%	93.2%	88.7%	91.5%
24	先生は悩みや相談について親身(しんみ)になってよく対応してくれる。	85	73	27	4	83.6%	85.6%	80.6%	86.2%	70.9%	76.4%	68.8%
25	先生は、自分が努力したことやがんばったことを認めてくれる。	90	74	18	7	86.8%	88.7%	84.7%	88.5%	80.0%	79.5%	77.9%
26	生徒会活動に積極的にかかわっている。	59	70	39	22	67.9%	66.2%	62.8%	67.0%	58.9%	57.9%	49.7%
27	学校の規則を守って生活している。	148	34	5	2	96.3%	96.9%	96.9%	97.7%	94.7%	94.9%	94.0%
28	交通ルールを守り、登下校(とうげこう)している。	164	21	4	1	97.4%	97.4%	96.4%	99.1%	98.4%	95.9%	96.5%
29	そうじ開始時刻に着席し、あいさつをし、モクモク掃除に取り組んでいる。	147	38	3	1	97.9%	97.9%	96.4%	99.1%	92.1%	88.7%	89.4%
30	時間いっぱい そうじに取り組んでいる。	160	24	5	1	96.8%	97.9%	96.4%	98.2%	91.0%	91.3%	87.4%
31	給食の決められた時刻4点を守っている。 <12:45着席 12:50いadakimasu 13:05ごちそうさま 13:15配膳室(はいぜんしつ)返却完了>	140	42	5	2	96.3%	96.9%	94.4%	97.2%	88.9%	86.7%	84.4%
32	給食後の菌みがきをしている。	134	29	18	8	86.2%	88.2%	76.5%	88.5%	84.7%	83.6%	69.3%
33	誰にでもあいさつできる。	117	53	15	5	89.5%	91.8%	88.8%	86.2%	91.1%	88.7%	81.9%

「将来の夢や目標を持っている。」と回答した3年生の割合は、減少しました。体育祭や文化祭が終わり、学習に真剣に向き合う中で、いろいろと悩んでいるようです。さらに、受験も近づいてきており、本当にこの目標でいいのか？この夢を達成できるのか？いろいろ悩む時期にかかりました。

「宿題以外にも取り組んでいる」という生徒の割合は上昇しました。受験や進路に対する意識の高まりということが伺えます。

道徳の授業では、読み物資料を使って、生徒のいろいろな考えを引き出しつつ、生き方を考えさせるような授業を引き続き行っています。

生徒と教員との信頼関係を表す高い値を示しています。

後期から、2年生が生徒会活動の中心となり、3年生は、後ろ姿で先輩たちを引っ張りました。これからは元気のいいあいさつを学校でも地域でも心掛けていきましょう。

