

平成28年度 学校基本アンケート 7月 全校結果

1ーそのとおり 2ーどちらかと言うとそのとおり 3ーどちらかと言うと違う 4ー違う(あてはまらない)

問	質問項目	1	2	3	4	H28/7月	H28/5月	27年同期
1	学校に行くのが楽しい。	320	198	54	26	86.6%	85.5%	86.1%
2	みんなで(協力して)何かをするのは楽しい。	335	199	54	10	89.3%	91.0%	90.1%
3	授業にすすんで取り組んでいる。	322	225	40	10	91.6%	90.3%	90.1%
4	授業がよくわかる。	197	285	94	22	80.6%	84.5%	82.7%
5	自分にはよいところがある。	161	273	130	34	72.6%	70.6%	68.0%
6	多くの人と仲良くなりたい。	401	144	43	10	91.1%	91.8%	90.5%
7	将来の夢や目標を持っている。	320	153	83	42	79.1%	79.5%	78.2%
8	正しいことを自分で判断し、行動している。	276	269	47	6	91.1%	92.3%	90.9%
9	いじめは、どんな理由があってもいけないことだと思う。	464	104	20	10	95.0%	96.4%	95.7%
10	自分の地域が好き。	321	203	53	21	87.6%	86.5%	84.5%
11	地域の行事に参加している。	251	211	95	41	77.3%	74.7%	73.3%
12	保護者の人はPTA行事に参加する。	220	224	112	42	74.2%	74.0%	73.7%
13	家の人(兄弟姉妹は含まない)と学校の出来事(できごと)について話をする。	309	165	96	28	79.3%	81.4%	80.0%
14	落ち着いて朝読書に取り組んでいる。	449	115	25	9	94.3%	96.2%	95.2%
15	調息で心を落ち着けて授業に取り組んでいる。	366	179	40	13	91.1%	94.9%	93.0%
16	授業開始2分前に着席し、学習の準備をしている。	377	170	41	10	91.5%	93.2%	91.6%
17	毎時間、忘れ物をしないで授業にのぞむことができている。	354	191	45	8	91.1%	90.6%	89.8%
18	授業中、めあて(目標)をもって学習している。	316	213	53	16	88.5%	87.4%	87.5%
19	授業では、自分の考えを伝えたり、説明したりすることができている。	187	216	154	41	67.4%	61.1%	66.5%
20	宿題以外にも考えて取り組んでいる。	166	196	171	65	60.5%	59.6%	67.4%
21	道徳の授業では、自分の意見を伝えたり、発表する場面がある。	317	198	59	24	86.1%	78.0%	78.9%
22	道徳の授業では、自分を振り返り、生き方を考えることができる。	303	220	60	15	87.5%	85.5%	86.4%
23	自分の良さや、友だちの良さを認めている。	380	185	24	9	94.5%	95.2%	92.1%
24	先生は悩みや相談について親身(しんみ)になってよく対応してくれる。	266	229	71	32	82.8%	84.8%	82.9%
25	先生は、自分が努力したことやがんばったことを認めてくれる。	298	226	57	17	87.6%	88.6%	86.2%
26	生徒会活動に積極的にかかわっている。	173	225	138	62	66.6%	57.8%	66.1%
27	学校の規則を守って生活している。	393	168	29	8	93.8%	95.7%	94.1%
28	交通ルールを守り、登下校(とうげこう)している。	470	106	20	2	96.3%	98.3%	96.8%
29	そうじ開始時刻に着席し、あいさつをし、モクモク掃除に取り組んでいる。	370	182	34	12	92.3%	94.9%	89.2%
30	時間いっぱい そうじに取り組んでいる。	394	161	36	7	92.8%	94.5%	89.9%
31	給食の決められた時刻4点を守っている。 <12:45着席 12:50いただきます 13:05ごちそうさま 13:15配膳室(はいぜんしつ)返却完了>	340	169	63	26	85.1%	91.0%	90.4%
32	給食後の歯みがきをしている。	400	120	62	16	87.0%	77.8%	85.4%
33	誰にでもあいさつできる。	330	201	52	14	88.9%	86.3%	88.1%

本校の学校教育目標である「夢の実現へ向け 見通しを持って今を充実して生きる」が生徒達にも浸透してきており、その第一歩である夢や目標を持っている生徒が増えてきました。

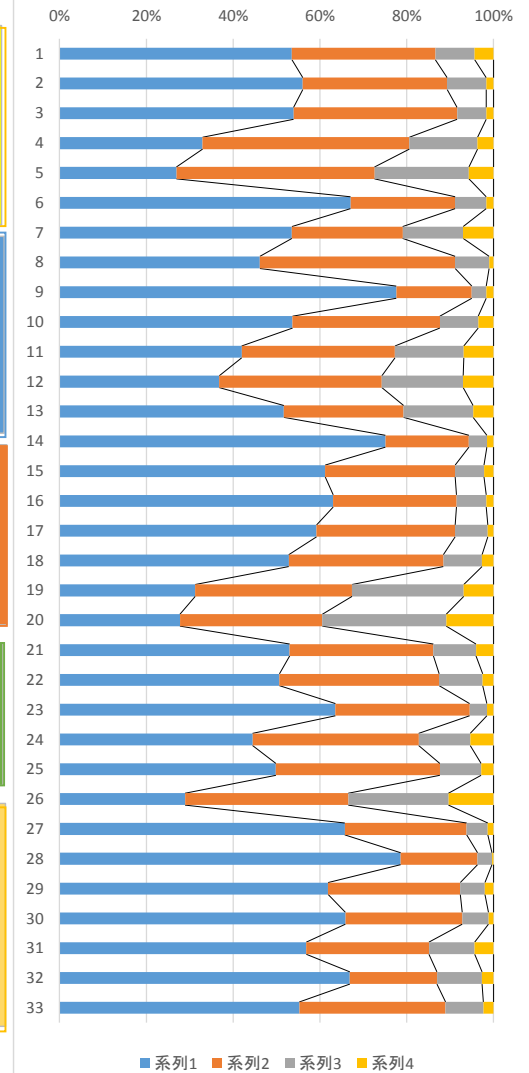
夏休み中には、生徒会主催の「きらっと大作戦」「海岸清掃」(地域清掃)や、各地域の行事などに出かけていきます。是非、地域の中でも子ども達が活躍できる行事など、場を与えていただけたいと思います。

湖東中では、全ての授業で「学習のめあて」を明示しています。今日の授業で何を学ぶのか、どんな力をつけるのか、生徒も意識して授業に取り組むようになりました。

生徒と教員との信頼関係を表す数値は高い数字で維持できています。学校の至る所で、「笑顔」が多く見られるようになってきました。

本校の目指す生徒像は「自分で考え、自分で判断し、自分が行動する生徒」です。生徒会活動への関心が高まることで生徒の自治力が上がることを期待しています。

全校グラフ



平成28年度 学校基本アンケート 7月 1年生結果

1年生は、5月のアンケートでは肯定的な回答が多く、よいスタートを切ったことが分かります。7月の調査で全般的に数値は微減したものの依然高い割合で推移しています。

1ーそのとおり 2ーどちらかと言うとそのとおり 3ーどちらかと言うと違う 4ー違う(あてはまらない)

問	質問項目	1	2	3	4	H28/7月	H28/5月	27年同期
1	学校に行くのが楽しい。	116	60	11	4	92.1%	91.5%	90.1%
2	みんなで(協力して)何かをするのは楽しい。	121	55	12	3	92.1%	93.1%	93.1%
3	授業にすすんで取り組んでいる。	109	72	9	1	94.8%	92.6%	87.7%
4	授業がよくわかる。	86	86	19	0	90.1%	94.7%	89.6%
5	自分にはよいところがある。	68	91	26	6	83.2%	79.8%	75.4%
6	多くの人と仲良くなりたい。	145	36	10	0	94.8%	95.2%	94.1%
7	将来の夢や目標を持っている。	119	34	25	13	80.1%	83.5%	82.8%
8	正しいことを自分で判断し、行動している。	88	91	10	2	93.7%	94.1%	88.2%
9	いじめは、どんな理由があってもいけないことだと思う。	157	29	3	2	97.4%	98.4%	95.1%
10	自分の地域が好き。	124	51	11	5	91.6%	91.5%	87.1%
11	地域の行事に参加している。	102	60	19	10	84.8%	84.0%	85.1%
12	保護者の人はPTA行事に参加する。	71	68	38	14	72.8%	77.7%	76.5%
13	家の人(兄弟姉妹は含まない)と学校の出来事(できごと)について話をする。	110	49	26	6	83.2%	86.7%	81.8%
14	落ち着いて朝読書に取り組んでいる。	142	41	7	1	95.8%	97.3%	95.0%
15	調息で心を落ち着けて授業に取り組んでいる。	111	65	11	4	92.1%	96.8%	92.1%
16	授業開始2分前に着席し、学習の準備をしている。	107	70	12	2	92.7%	93.6%	89.0%
17	毎時間、忘れ物をしないで授業にのぞむことができている。	103	68	18	2	89.5%	89.4%	86.2%
18	授業中、めあて(目標)をもって学習している。	93	84	13	1	92.7%	89.9%	82.7%
19	授業では、自分の考えを伝えたり、説明したりすることができている。	76	68	42	5	75.4%	64.9%	55.9%
20	宿題以外にも考えて取り組んでいる。	61	68	46	16	67.5%	61.7%	69.2%
21	道徳の授業では、自分の意見を伝えたり、発表する場面がある。	106	57	24	4	85.3%	79.3%	70.0%
22	道徳の授業では、自分を振り返り、生き方を考えることができる。	98	73	19	1	89.5%	88.8%	86.1%
23	自分の良さや、友だちの良さを認めている。	130	52	6	3	95.3%	96.3%	94.6%
24	先生は悩みや相談について親身(しんみ)になってよく対応してくれる。	104	56	20	11	83.8%	91.0%	90.0%
25	先生は、自分が努力したことやがんばったことを認めてくれる。	116	58	14	3	91.1%	93.1%	90.5%
26	生徒会活動に積極的にかかわっている。	62	79	40	10	73.8%	55.3%	73.8%
27	学校の規則を守って生活している。	125	54	10	2	93.7%	97.9%	93.1%
28	交通ルールを守り、登下校(とうげこう)している。	136	49	6	0	96.9%	100.0%	95.5%
29	そうじ開始時刻に着席し、あいさつをし、モクモク掃除に取り組んでいる。	101	73	13	4	91.1%	92.6%	84.2%
30	時間いっぱい そうじに取り組んでいる。	116	57	15	3	90.6%	92.0%	84.2%
31	給食の決められた時刻4点を守っている。 <12:45着席 12:50いただきます 13:05ごちそうさま 13:15配膳室(はいぜんしつ)返却完了>	66	64	40	21	68.1%	79.3%	89.1%
32	給食後の歯みがきをしている。	102	58	26	5	83.8%	71.8%	90.1%
33	誰にでもあいさつできる。	109	67	14	1	92.1%	88.3%	89.2%

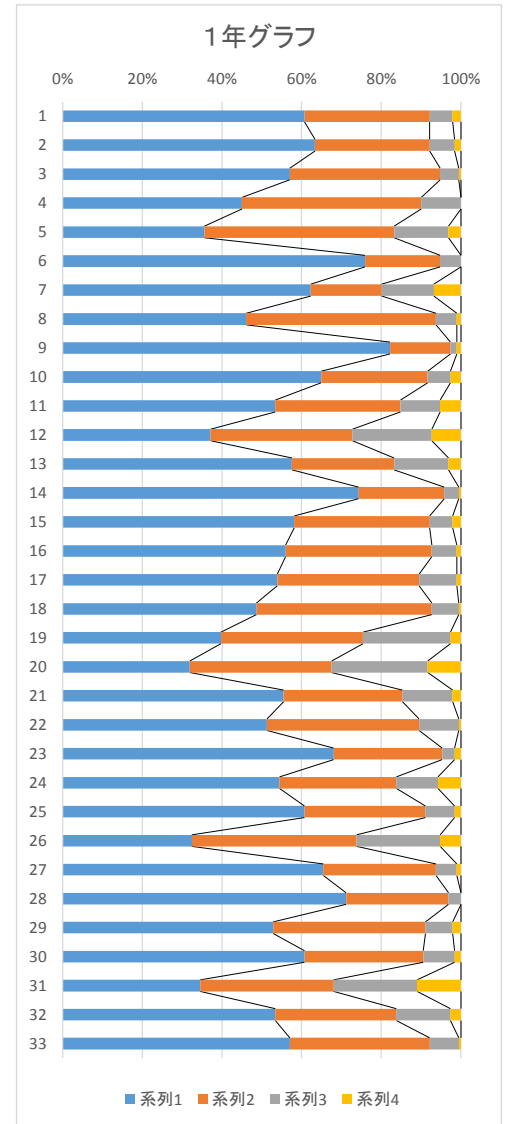
授業内容が難しくなったこともあり、「授業がよく分かる」と答える生徒が減少していることが気になります。

「将来の夢や目標を持っている。」と回答した1年生の割合は、やや減少したものの高い数字で維持できています。進路(キャリア)学習を進める中で、現在の夢や目標は変化していくことも考えられますが、志は高く持ち続けてほしいものです。

1年生は、5月に行われた地域の運動会にほとんどの生徒が参加し、役員などの役割を果たしました。夏休み中は、生徒会主催の「きらっと大作戦」「海岸清掃」(地域清掃)や、各地域の行事などに出かけていきます。

「宿題以外にも考えて取り組んでいる」と答える生徒は、増えてきました。夏休み中も『宿題』はきちんと取り組み、宿題以外の学習にも挑戦していきましょう。

「努力したこと」「がんばったこと」はきちんと認めつつ、自分たちのために本気で対応してもらっていると感じられるよう努力していきます。



平成28年度 学校基本アンケート 7月 2年生結果

2年生は、1年の時からの下降傾向に歯止めがかかり、7月の調査では、上昇した項目が多数見られるようになってきました。

1ーそのとおり 2ーどちらかと言うとそのとおり 3ーどちらかと言うと違う 4ー違う(あてはまらない)

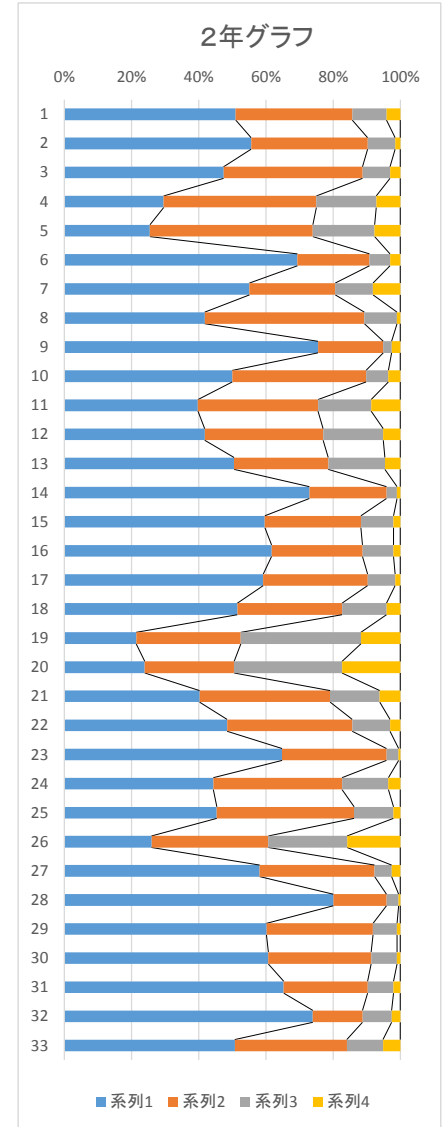
問	質問項目	1	2	3	4	H28/7月	H28/5月	27年同期	中1/11月	中1/7月	中1/5月
1	学校に行くのが楽しい。	100	68	20	8	85.7%	85.6%	83.6%	88.4%	90.1%	95.5%
2	みんなで(協力して)何かをするのは楽しい。	109	68	16	3	90.3%	91.1%	86.7%	91.5%	93.1%	94.6%
3	授業にすすんで取り組んでいる。	93	81	16	6	88.8%	88.6%	87.7%	84.4%	87.7%	93.1%
4	授業がよくわかる。	58	89	35	14	75.0%	78.7%	74.9%	72.2%	89.6%	89.6%
5	自分にはよいところがある。	50	95	36	15	74.0%	71.8%	57.4%	71.4%	75.4%	77.7%
6	多くの人と仲良くなりたい。	136	42	12	6	90.8%	92.1%	87.2%	92.0%	94.1%	96.5%
7	将来の夢や目標を持っている。	108	50	22	16	80.6%	80.2%	71.8%	76.6%	82.8%	83.2%
8	正しいことを自分で判断し、行動している。	82	93	19	2	89.3%	88.6%	91.8%	82.3%	88.2%	94.1%
9	いじめは、どんな理由があってもいけないことだと思う。	148	38	5	5	94.9%	96.0%	95.9%	96.5%	95.1%	98.5%
10	自分の地域が好き。	98	78	13	7	89.8%	87.6%	81.5%	81.3%	87.1%	91.1%
11	地域の行事に参加している。	78	70	31	17	75.5%	74.1%	68.6%	73.4%	85.1%	85.6%
12	保護者の人はPTA行事に参加する。	82	69	35	10	77.0%	75.6%	68.7%	67.7%	76.5%	80.7%
13	家の人(兄弟姉妹は含まない)と学校の出来事(できごと)について話をする。	99	55	33	9	78.6%	79.2%	76.9%	78.9%	81.8%	80.7%
14	落ち着いて朝読書に取り組んでいる。	143	45	6	2	95.9%	95.5%	94.4%	95.5%	95.0%	98.5%
15	調息で心を落ち着けて授業に取り組んでいる。	117	56	19	4	88.3%	92.6%	92.8%	88.4%	92.1%	97.5%
16	授業開始2分前に着席し、学習の準備をしている。	121	53	18	4	88.8%	93.1%	90.3%	85.9%	89.0%	93.1%
17	毎時間、忘れ物をしないで授業にのぞむことができている。	116	61	16	3	90.3%	89.6%	90.3%	86.4%	86.2%	85.5%
18	授業中、めあて(目標)をもって学習している。	101	61	26	8	82.7%	83.7%	87.7%	74.2%	82.7%	84.2%
19	授業では、自分の考えを伝えたり、説明したりすることができている。	42	61	70	23	52.6%	52.0%	63.1%	47.7%	55.9%	53.0%
20	宿題以外にも考えて取り組んでいる。	47	52	63	34	50.5%	56.4%	56.2%	50.3%	69.2%	59.4%
21	道徳の授業では、自分の意見を伝えたり、発表する場面がある。	79	76	29	12	79.1%	66.8%	80.0%	66.3%	70.0%	58.9%
22	道徳の授業では、自分を振り返り、生き方を考えることができる。	95	73	22	6	85.7%	81.2%	82.6%	78.4%	86.1%	78.2%
23	自分の良さや、友だちの良さを認めている。	127	61	7	1	95.9%	94.1%	88.7%	92.4%	94.6%	96.5%
24	先生は悩みや相談について親身(しんみ)になってよく対応してくれる。	87	75	27	7	82.7%	83.1%	76.4%	80.9%	90.0%	90.5%
25	先生は、自分が努力したことやがんばったことを認めてくれる。	89	80	23	4	86.2%	88.1%	79.5%	83.9%	90.5%	95.0%
26	生徒会活動に積極的にかかわっている。	51	68	46	31	60.7%	55.4%	57.9%	57.8%	73.8%	65.2%
27	学校の規則を守って生活している。	114	67	10	5	92.3%	92.5%	94.9%	91.0%	93.1%	97.0%
28	交通ルールを守り、登下校(とうげこう)している。	157	31	7	1	95.9%	98.5%	95.9%	95.5%	95.5%	97.5%
29	そうじ開始時刻に着席し、あいさつをし、モクモク掃除に取り組んでいる。	118	62	14	2	91.8%	95.5%	88.7%	82.9%	84.2%	89.1%
30	時間いっぱい そうじに取り組んでいる。	119	60	15	2	91.3%	95.0%	91.3%	81.9%	84.2%	92.1%
31	給食の決められた時刻4点を守っている。 <12:45着席 12:50いただきます 13:05ごちそうさま 13:15配膳室(はいぜんしつ)返却完了>	128	49	15	4	90.3%	98.5%	86.7%	90.5%	89.1%	89.6%
32	給食後の歯みがきをしている。	145	29	17	5	88.8%	84.7%	83.6%	90.5%	90.1%	88.6%
33	誰にでもあいさつできる。	99	65	21	10	84.1%	82.2%	86.7%	82.4%	89.2%	82.4%

「将来の夢や目標を持っている。」と回答した2年生の割合は、5月に比べて増えました。6月末の「ワクワク湖東」を経験して、将来のことを本気で考え始めたように思います。

夏休み中には、生徒会主催の「きらっと大作戦」「海岸清掃」(地域清掃)や、各地域の行事などに出かけていきます。よろしくお願ひいたします。

宿題以外にも取り組んでいるという生徒の割合は、依然として低いように思われます。受験勉強へ向けて自分で考えて学習する習慣をつけたいものです。

本校の目指す生徒像は「自分で考え、自分で判断し、自分が行動する生徒」です。「ワクワク湖東」での体験を通して、あいさつの声が大きくなりつつあります。また、生徒会でも部活動でもいよいよ学校の中心として活動していく自覚ができています。



平成28年度 学校基本アンケート 7月 3年生結果

3年生は、2年生の時よりほとんどの項目が上昇しています。7月の調査で、肯定的な回答の割合が上昇し、過去最高に達した項目も多数あります。

1ーそのとおり 2ーどちらかと言うとそのとおり 3ーどちらかと言うと違う 4ー違う(あてはまらない)

問	質問項目	1	2	3	4	H28/7月	H28/5月	27年同期	中2/11月	中2/7月	中2/5月
1	学校に行くのが楽しい。	100	66	17	12	85.1%	79.6%	85.1%	76.3%	83.6%	81.4%
2	みんなで(協力して)何かをするのは楽しい。	99	73	21	2	88.2%	88.8%	91.2%	85.2%	86.7%	88.4%
3	授業にすすんで取り組んでいる。	115	65	13	1	92.8%	89.8%	95.3%	85.8%	87.7%	86.4%
4	授業がよくわかる。	49	106	34	6	79.5%	80.6%	84.7%	67.9%	74.9%	76.9%
5	自分にはよいところがある。	36	86	61	12	62.6%	60.7%	70.2%	58.4%	57.4%	52.8%
6	多くの人と仲良くなりたい。	114	60	18	3	89.2%	88.3%	90.7%	87.9%	87.2%	90.4%
7	将来の夢や目標を持っている。	86	68	30	11	79.0%	75.0%	79.9%	67.9%	71.8%	64.3%
8	正しいことを自分で判断し、行動している。	101	80	12	2	92.8%	94.4%	93.0%	88.4%	91.8%	89.4%
9	いじめは、どんな理由があってもいけないことだと思う。	151	32	9	3	93.8%	94.9%	96.3%	96.3%	95.9%	97.5%
10	自分の地域が好き。	92	71	25	7	83.6%	80.6%	84.7%	77.4%	81.5%	79.9%
11	地域の行事に参加している。	66	76	41	12	72.8%	66.3%	67.0%	64.4%	68.6%	66.3%
12	保護者の人はPTA行事に参加する。	63	82	33	17	74.4%	68.9%	75.2%	70.4%	68.7%	69.3%
13	家の人(兄弟姉妹は含まない)と学校の出来事(できごと)について話をする。	94	58	33	10	77.9%	78.6%	82.2%	76.8%	76.9%	70.4%
14	落ち着いて朝読書に取り組んでいる。	158	26	8	3	94.4%	95.9%	97.7%	96.3%	94.4%	93.4%
15	調息で心を落ち着けて授業に取り組んでいる。	132	55	7	1	95.9%	95.4%	94.9%	91.0%	92.8%	91.0%
16	授業開始2分前に着席し、学習の準備をしている。	144	43	7	1	95.9%	92.9%	97.2%	87.4%	90.3%	86.9%
17	毎時間、忘れ物をしないで授業にのぞむことができている。	127	59	7	2	95.4%	92.9%	93.5%	91.1%	90.3%	87.4%
18	授業中、めあて(目標)をもって学習している。	116	65	10	4	92.8%	88.8%	92.1%	78.3%	87.7%	79.9%
19	授業では、自分の考えを伝えたり、説明したりすることができている。	66	80	41	8	74.9%	66.8%	80.0%	60.0%	63.1%	53.3%
20	宿題以外にも考えて取り組んでいる。	53	73	58	11	64.6%	60.7%	76.3%	58.9%	56.2%	50.8%
21	道徳の授業では、自分の意見を伝えたり、発表する場面がある。	127	61	6	1	96.4%	88.3%	87.9%	82.6%	80.0%	67.8%
22	道徳の授業では、自分を振り返り、生き方を考えることができる。	104	71	17	3	89.7%	86.7%	90.7%	78.4%	82.6%	76.9%
23	自分の良さや、友だちの良さを認めている。	117	66	9	3	93.8%	95.4%	94.0%	93.2%	88.7%	91.5%
24	先生は悩みや相談について親身(しんみ)になってよく対応してくれる。	71	96	19	9	85.6%	80.6%	82.6%	70.9%	76.4%	68.8%
25	先生は、自分が努力したことやがんばったことを認めてくれる。	89	84	17	5	88.7%	84.7%	89.3%	80.0%	79.5%	77.9%
26	生徒会活動に積極的に関わっている。	55	74	50	16	66.2%	62.8%	68.2%	58.9%	57.9%	49.7%
27	学校の規則を守って生活している。	145	44	6	0	96.9%	96.9%	95.3%	94.7%	94.9%	94.0%
28	交通ルールを守り、登下校(とうげこう)している。	167	23	5	0	97.4%	96.4%	99.1%	98.4%	95.9%	96.5%
29	そうじ開始時刻に着席し、あいさつをし、モクモク掃除に取り組んでいる。	146	45	4	0	97.9%	96.4%	96.7%	92.1%	88.7%	89.4%
30	時間いっぱい そうじに取り組んでいる。	152	39	3	1	97.9%	96.4%	95.8%	91.0%	91.3%	87.4%
31	給食の決められた時刻4点を守っている。 <12:45着席 12:50いただきます 13:05ごちそうさま 13:15配膳室(はいぜんしつ)返却完了>	139	50	5	1	96.9%	94.4%	96.7%	88.9%	86.7%	84.4%
32	給食後の歯みがきをしている。	145	27	17	6	88.2%	76.5%	86.0%	84.7%	83.6%	69.3%
33	誰にでもあいさつできる。	114	65	14	2	91.8%	88.8%	87.4%	91.1%	88.7%	81.9%

「将来の夢や目標を持っている。」と回答した3年生の割合は、大きく向上しました。高校説明会などを通して、15歳の進路実現のための目標が具体的に増えてきたと思われます。夏休みには、高校の体験入学や体験入部などもあります。積極的に参加してみましょう。

「宿題以外にも取り組んでいる」という生徒の割合は上昇しましたが、まだ低いように思われます。目標がきちんと定まったら、あとは実行あるのみです。

道徳の授業では、読み物資料を使って、生徒のいろいろな考えを引き出しつつ、生き方を考えさせるような授業を行っています。教員の研修会なども行い、その成果が数字にもあらわれてきています。

生徒と教員との信頼関係を表す高い値を示しています。学校の中でもたくさんの笑顔が見られます。

3年生が校門に立ち、「湖東中あいさつ宣言」を実践しました。さらに元気のいいあいさつを学校でも地域でも心掛けていきましょう。

