

平成28年度 学校基本アンケート 1年結果

1ーそのとおり 2ーどちらかと言うとそのとおり 3ーどちらかと言うと違う 4ー違う(あてはまらない)

問	質問項目	1	2	3	4	28.5月	同時期で比較	H27.5月	26.5月
1	学校に行くのが楽しい。	113	59	14	2	91.5%		95.5%	89.9%
2	みんなで(協力して)何かをするのは楽しい。	106	69	11	2	93.1%		94.6%	90.0%
3	授業にすすんで取り組んでいる。	93	81	14	0	92.6%		93.1%	88.5%
4	授業がよくわかる。	102	76	9	1	94.7%		89.6%	88.5%
5	自分にはよいところがある。	55	95	29	9	79.8%		77.7%	59.3%
6	多くの人と仲良くなりたい。	150	29	8	1	95.2%		96.5%	95.7%
7	将来の夢や目標を持っている。	123	34	21	10	83.5%		83.2%	74.2%
8	正しいことを自分で判断し、行動している。	98	79	7	4	94.1%		94.1%	88.9%
9	いじめは、どんな理由があってもいけないことだと思う。	165	20	1	2	98.4%		98.5%	97.1%
10	自分の地域が好き。	116	56	13	3	91.5%		91.1%	86.6%
11	地域の行事に参加している。	107	51	20	10	84.0%		85.6%	79.4%
12	保護者の人はPTA行事に参加する。	73	73	28	14	77.7%		80.7%	74.9%
13	家の人(兄弟姉妹は含まない)と学校の出来事(できごと)について話をする。	106	57	19	6	86.7%		80.7%	82.8%
14	落ち着いて朝読書に取り組んでいる。	149	34	4	1	97.3%		98.5%	96.7%
15	調息で心を落ち着けて授業に取り組んでいる。	123	59	5	1	96.8%		97.5%	91.9%
16	授業開始2分前に着席し、学習の準備をしている。	108	68	10	2	93.6%		93.1%	92.3%
17	毎時間、忘れ物をしないで授業にのぞむことができる。	87	81	19	1	89.4%		85.5%	80.9%
18	授業中、めあて(目標)をもって学習している。	80	89	16	3	89.9%		84.2%	75.1%
19	授業では、自分の考えを伝えたり、説明したりすることができる。	43	79	56	10	64.9%		53.0%	56.5%
20	宿題以外にも考えて取り組んでいる。	57	59	58	14	61.7%		59.4%	68.8%
21	道徳の授業では、自分の意見を伝えたり、発表する場面がある。	79	70	33	6	79.3%		58.9%	52.4%
22	道徳の授業では、自分を振り返り、生き方を考えることができる。	88	79	19	2	88.8%		78.2%	64.4%
23	自分の良さや、友だちの良さを認めている。	118	63	5	2	96.3%		96.5%	90.4%
24	先生は悩みや相談について親身(しんみ)になってよく対応してくれる。	104	67	12	5	91.0%		90.5%	83.7%
25	先生は、自分が努力したことやがんばったことを認めてくれる。	116	59	12	1	93.1%		95.0%	88.0%
26	生徒会活動に積極的にかかわっている。	37	67	59	25	55.3%		65.2%	57.7%
27	学校の規則を守って生活している。	139	45	4	0	97.9%		97.0%	97.1%
28	交通ルールを守り、登下校(とうげこう)している。	169	19	0	0	100.0%		97.5%	99.5%
29	そうじ開始時刻に着席し、あいさつをし、モクモク掃除に取り組んでいる。	107	67	14	0	92.6%		89.1%	92.3%
30	時間いっぱい そうじに取り組んでいる。	112	61	14	1	92.0%		92.1%	88.0%
31	給食の決められた時刻4点を守っている。 ＜12:45着席 12:50いただきます 13:05ごちそうさま 13:15配膳室(はいぜんしつ)返却完	76	73	30	9	79.3%		89.6%	66.5%
32	給食後の歯みがきをしている。	88	47	30	23	71.8%		88.6%	74.5%
33	誰にでもあいさつできる。	101	65	17	5	88.3%		82.4%	85.2%

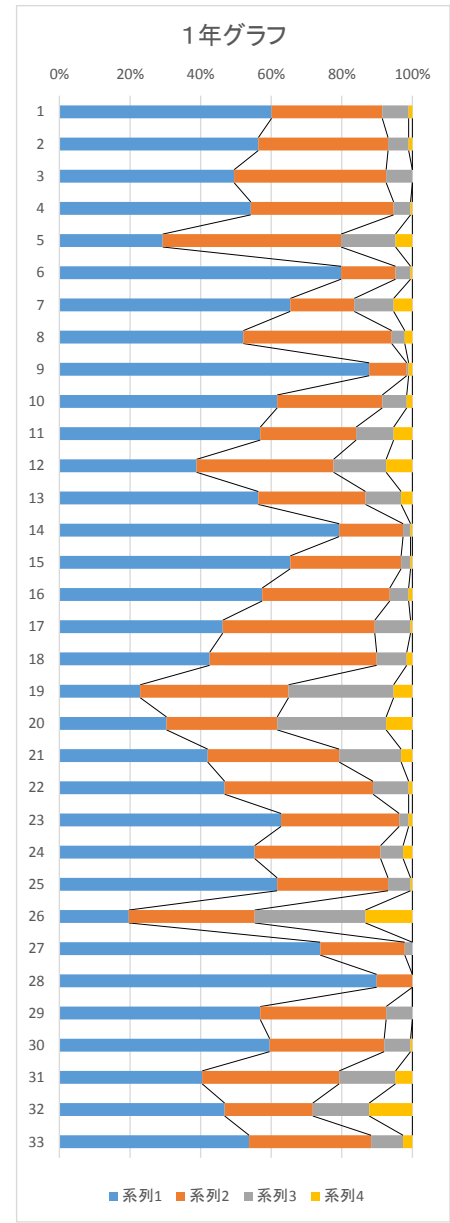
「将来の夢や目標を持っている」と答えている生徒が非常に多いです。中学校でのさまざまな活動を通して、自分が本当にやりたい夢や目標を一緒に探していきましょう。

「地域の行事に参加している」と答えている生徒が多いです。先日、各地区の運動会に参加し活躍しました。また、家の人に学校での出来事について話をする生徒が多いのも顕著な傾向です。継続して生徒の話に耳を傾けてください。

道徳も含めた授業では、自分の考えを伝えたり、説明したりすることは多く与えられています。自分の意見を持ち、友達のを聞けるようにしましょう。宿題以外にも考えて取り組めるよう、小学校から継続している自学ノートに挑戦していきましょう。

生徒と教員との信頼関係を表す数値が大変高いです。

生徒会活動とは、どんなものなのか、入学直後でありまだ理解できていないようです。「自分から進んで 目を見て 聞こえる声で」あいさつしようとする生徒が多いです。朝、校門で教室で、大きな声であいさつができています。



平成28年度 学校基本アンケート 2年結果

1ーそのとおり 2ーどちらかと言うとそのとおり 3ーどちらかと言うと違う 4ー違う(あてはまらない)

問	質問項目	1	2	3	4	28.5月	27.11月	27.7月	27.5月
1	学校に行くのが楽しい。	108	65	20	9	85.6%	88.4%	90.1%	95.5%
2	みんなで(協力して)何かをするのは楽しい。	119	65	13	5	91.1%	91.5%	93.1%	94.6%
3	授業にすすんで取り組んでいる。	97	82	17	6	88.6%	84.4%	87.7%	93.1%
4	授業がよくわかる。	62	97	32	11	78.7%	72.2%	89.6%	89.6%
5	自分にはよいところがある。	51	94	48	9	71.8%	71.4%	75.4%	77.7%
6	多くの人と仲良くなりたい。	149	37	10	6	92.1%	92.0%	94.1%	96.5%
7	将来の夢や目標を持っている。	118	44	27	13	80.2%	76.6%	82.8%	83.2%
8	正しいことを自分で判断し、行動している。	78	101	19	4	88.6%	82.3%	88.2%	94.1%
9	いじめは、どんな理由があってもいけないことだと思う。	159	35	5	3	96.0%	96.5%	95.1%	98.5%
10	自分の地域が好き。	104	73	17	8	87.6%	81.3%	87.1%	91.1%
11	地域の行事に参加している。	75	74	31	21	74.1%	73.4%	85.1%	85.6%
12	保護者の人はPTA行事に参加する。	84	68	34	15	75.6%	67.7%	76.5%	80.7%
13	家の人(兄弟姉妹は含まない)と学校の出来事(できごと)について話をする。	106	54	22	20	79.2%	78.9%	81.8%	80.7%
14	落ち着いて朝読書に取り組んでいる。	159	33	7	2	95.5%	95.5%	95.0%	98.5%
15	調息で心を落ち着けて授業に取り組んでいる。	120	67	9	6	92.6%	88.4%	92.1%	97.5%
16	授業開始2分前に着席し、学習の準備をしている。	131	57	8	6	93.1%	85.9%	89.0%	93.1%
17	毎時間、忘れ物をしないで授業にのぞむことができている。	110	71	19	2	89.6%	86.4%	86.2%	85.5%
18	授業中、めあて(目標)をもって学習している。	105	64	22	11	83.7%	74.2%	82.7%	84.2%
19	授業では、自分の考えを伝えたり、説明したりすることができる。	39	66	63	34	52.0%	47.7%	55.9%	59.0%
20	宿題以外にも考えて取り組んでいる。	41	73	51	37	56.4%	50.3%	69.2%	59.4%
21	道徳の授業では、自分の意見を伝えたり、発表する場面がある。	53	82	46	21	66.8%	66.3%	70.0%	58.9%
22	道徳の授業では、自分を振り返り、生き方を考えることができる。	84	80	28	10	81.2%	78.4%	86.1%	78.2%
23	自分の良さや、友だちの良さを認めている。	118	72	9	3	94.1%	92.4%	94.6%	96.5%
24	先生は悩みや相談について親身(しんみ)になってよく対応してくれる。	85	82	26	8	83.1%	80.9%	90.0%	90.5%
25	先生は、自分が努力したことやがんばったことを認めてくれる。	95	83	18	6	88.1%	83.9%	90.5%	95.0%
26	生徒会活動に積極的にかかわっている。	52	60	53	37	55.4%	57.8%	73.8%	65.2%
27	学校の規則を守って生活している。	113	73	13	2	92.5%	91.0%	93.1%	97.0%
28	交通ルールを守り、登下校(とうげこう)している。	165	34	1	2	98.5%	95.5%	95.5%	97.5%
29	そうじ開始時刻に着席し、あいさつをし、モクモク掃除に取り組んでいる。	132	61	7	2	95.5%	82.9%	84.2%	89.1%
30	時間いっぱい そうじに取り組んでいる。	136	56	7	3	95.0%	81.9%	84.2%	92.1%
31	給食の決められた時刻4点を守っている。 <12:45着席 12:50Vたいただきます 13:05ごちそうさま 13:15配膳室(はいぜんしつ)返却完	147	52	3	0	98.5%	90.5%	89.1%	89.6%
32	給食後の歯みがきをしている。	131	40	25	6	84.7%	90.5%	90.1%	88.6%
33	誰にでもあいさつできる。	106	60	26	10	82.2%	82.4%	89.2%	82.4%

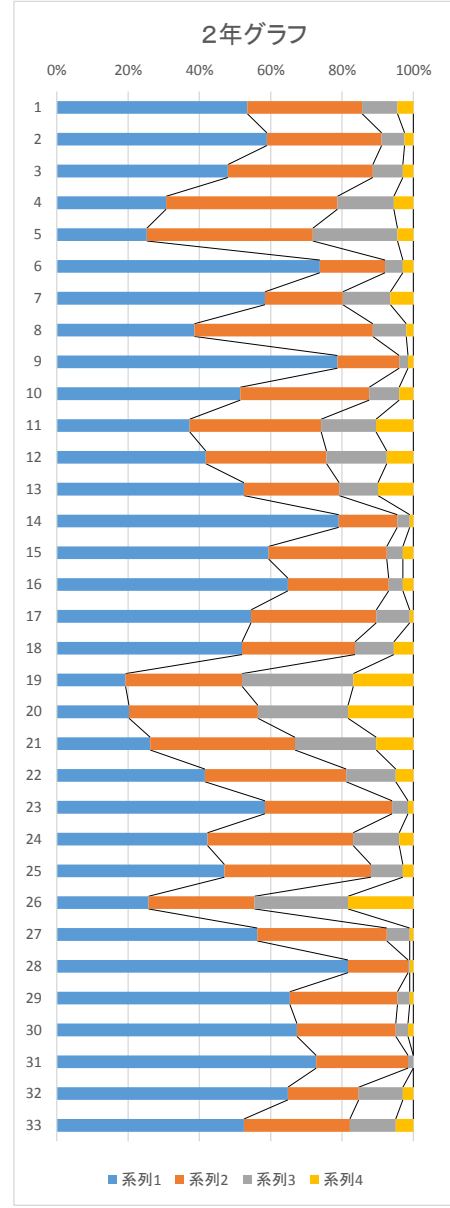
「将来の夢や目標を持っている」と答えている生徒が入学時の数字まで戻ってきました。「ワクワク湖東」等を経験することで、数字がさらに上昇することを期待します。

「自分の地域が好き」と答えている生徒が入学時の数字に近くなりました。「地域の行事に参加している」と答える生徒は高い数字のまま推移しています。各地区の運動会に参加している生徒を多く見かけました。

授業や学習に関する数字が回復してきました。「授業がよくわかる」生徒も増えてきました。宿題以外にも考えて取り組めるよう、自学ノート等の活用が必要です。

生徒と教員との信頼関係を表す数値が改善しつつあります。

「給食の決められた時刻の4点を守っている」は高い数字です。時間を守ろうとする意識も高くなってきています。あいさつでは、「自分から進んで 目を見て 聞こえる声で」あいさつをしようと努力目標として取り組んでいます。元気よくあいさつをしましょう。



平成28年度 学校基本アンケート 3年結果

1ーそのとおり 2ーどちらかと言うとそのとおり 3ーどちらかと言うと違う 4ー違う(あてはまらない)

問	質問項目	1	2	3	4	28.5月	27.11月	27.7月	27.5月	26.12月	26.7月	26.5月
1	学校に行くのが楽しい。	83	73	28	12	79.6%	76.3%	83.6%	81.4%	85.4%	83.6%	89.9%
2	みんなで(協力して)何かをするのは楽しい。	94	80	17	5	88.8%	85.2%	86.7%	88.4%	86.9%	86.5%	90.0%
3	授業にすすんで取り組んでいる。	103	73	16	4	89.8%	85.8%	87.7%	86.4%	82.3%	86.9%	88.5%
4	授業がよくわかる。	48	110	31	7	80.6%	67.9%	74.9%	76.9%	69.7%	81.2%	88.5%
5	自分にはよいところがある。	25	94	60	17	60.7%	58.4%	57.4%	52.8%	59.9%	62.8%	59.3%
6	多くの人と仲良くなりたい。	120	53	17	6	88.3%	87.9%	87.2%	90.4%	91.4%	93.7%	95.7%
7	将来の夢や目標を持っている。	82	65	38	11	75.0%	67.9%	71.8%	64.3%	69.2%	79.2%	74.2%
8	正しいことを自分で判断し、行動している。	92	92	10	1	94.4%	88.4%	91.8%	89.4%	77.3%	86.0%	88.9%
9	いじめは、どんな理由があってもいけないことだと思う。	156	30	9	1	94.9%	96.3%	95.9%	97.5%	94.9%	97.1%	97.1%
10	自分の地域が好き。	82	76	27	11	80.6%	77.4%	81.5%	79.9%	85.4%	84.5%	86.6%
11	地域の行事に参加している。	53	77	37	29	66.3%	64.4%	68.6%	66.3%	72.2%	78.3%	79.4%
12	保護者の人はPTA行事に参加する。	55	80	43	18	68.9%	70.4%	68.7%	69.3%	63.5%	70.9%	74.9%
13	家の人(兄弟姉妹は含まない)と学校の出来事(できごと)について話をする。	72	82	27	15	78.6%	76.8%	76.9%	70.4%	78.3%	81.2%	82.8%
14	落ち着いて朝読書に取り組んでいる。	168	20	7	1	95.9%	96.3%	94.4%	93.4%	96.0%	94.7%	96.7%
15	調息で心を落ち着けて授業に取り組んでいる。	140	47	8	1	95.4%	91.0%	92.8%	91.0%	91.9%	92.3%	91.9%
16	授業開始2分前に着席し、学習の準備をしている。	111	71	13	1	92.9%	87.4%	90.3%	86.9%	85.9%	89.9%	92.3%
17	毎時間、忘れ物をしないで授業にのぞむことができている。	118	64	10	4	92.9%	91.1%	90.3%	87.4%	85.9%	81.6%	80.9%
18	授業中、めあて(目標)をもって学習している。	107	67	17	5	88.8%	78.3%	87.7%	79.9%	73.2%	78.3%	75.1%
19	授業では、自分の考えを伝えたり、説明したりすることができている。	40	91	56	9	66.8%	60.0%	63.1%	53.3%	52.5%	54.6%	56.5%
20	宿題以外にも考えて取り組んでいる。	46	73	61	16	60.7%	58.9%	56.2%	50.8%	56.1%	63.3%	68.8%
21	道徳の授業では、自分の意見を伝えたり、発表する場面がある。	77	96	17	6	88.3%	82.6%	80.0%	67.8%	52.8%	55.1%	52.4%
22	道徳の授業では、自分を振り返り、生き方を考えることができる。	67	103	20	6	86.7%	78.4%	82.6%	76.9%	65.2%	70.4%	64.4%
23	自分の良さや、友だちの良さを認めている。	88	99	7	2	95.4%	93.2%	88.7%	91.5%	89.9%	90.8%	90.4%
24	先生は悩みや相談について親身(しんみ)になってよく対応してくれる。	60	98	31	7	80.6%	70.9%	76.4%	68.8%	61.9%	74.9%	83.7%
25	先生は、自分が努力したことやがんばったことを認めてくれる。	76	90	24	6	84.7%	80.0%	79.5%	77.9%	73.2%	79.7%	88.0%
26	生徒会活動に積極的にかかわっている。	51	72	48	25	62.8%	58.9%	57.9%	49.7%	54.5%	63.1%	57.7%
27	学校の規則を守って生活している。	134	56	5	1	96.9%	94.7%	94.9%	94.0%	95.5%	95.7%	97.1%
28	交通ルールを守り、登下校(とうげこう)している。	167	22	6	1	96.4%	98.4%	95.9%	96.5%	94.9%	97.1%	99.5%
29	そうじ開始時刻に着席し、あいさつをし、モクモク掃除に取り組んでいる。	136	53	5	2	96.4%	92.1%	88.7%	89.4%	84.8%	90.3%	92.3%
30	時間いっぱい そうじに取り組んでいる。	149	40	6	1	96.4%	91.0%	91.3%	87.4%	78.3%	85.5%	88.0%
31	給食の決められた時刻4点を守っている。 <12:45着席 12:50V-いただきます 13:05ごちそうさま 13:15配膳室(はいぜんしつ)返却完	117	68	9	2	94.4%	88.9%	86.7%	84.4%	75.3%	74.9%	66.5%
32	給食後の歯みがきをしている。	101	49	35	11	76.5%	84.7%	83.6%	69.3%	74.7%	86.0%	74.5%
33	誰にでもあいさつできる。	98	76	20	2	88.8%	91.1%	88.7%	81.9%	79.3%	85.0%	85.2%

「将来の夢や目標を持っている」と答えている生徒が入学時の数字まで戻りました。進路説明会や高校の体験入学などに参加し、本当にやりたい将来の夢や目標が定まってくることを期待しています。

「自分の地域が好き」と答えている生徒が入学時の数字まで戻りました。「地域の行事に参加している」と答える生徒は横ばいです。地域や家庭でもどんどん活躍する場を与え、そのことを認めていただけると嬉しいです。

授業にめあてを持って取り組むようになった結果、「授業がよくわかる」の数値が向上しました。自学ノートのような宿題以外の家庭学習にも取り組めるようになると、しっかりと力が身につくと期待しています。

生徒と教員との信頼関係を表す数値が改善しています。

「生徒会活動に積極的にかかわっている」と答える生徒は増えました。最高学年としての自覚が出てきました。学習の場でも全校で活動する場面でも、部活動の場面でも先輩の見本となり、学校を引っ張っていくという先輩としての姿勢が見られます。

