

平成27年度 学校基本アンケート 7月 全校結果

1ーそのとおり 2ーどちらかと言うとそのとおり 3ーどちらかと言うと違う 4ー違う(あてはまらない)

問	質問項目	1	2	3	4	H27/7月	H27/5月	26年度
1	学校に行くのが楽しい。	330	208	63	24	86.1%	87.5%	86.9%
2	みんなで(協力して)何かをするのは楽しい。	348	215	45	17	90.1%	91.0%	89.3%
3	授業にすすんで取り組んでいる。	327	236	51	11	90.1%	90.8%	86.1%
4	授業がよくわかる。	218	298	87	21	82.7%	84.6%	76.1%
5	自分にはよいところがある。	159	266	151	49	68.0%	65.3%	60.4%
6	多くの人と仲良くなりたい。	420	145	51	8	90.5%	92.7%	91.1%
7	将来の夢や目標を持っている。	308	180	93	43	78.2%	74.8%	68.9%
8	正しいことを自分で判断し、行動している。	288	279	53	4	90.9%	91.6%	86.1%
9	いじめは、どんな理由があってもいけないことだと思う。	502	95	18	9	95.7%	97.3%	95.4%
10	自分の地域が好き。	327	200	69	28	84.5%	84.5%	84.0%
11	地域の行事に参加している。	246	210	113	53	73.3%	71.2%	67.8%
12	保護者の人はPTA行事に参加する。	228	229	116	47	73.7%	74.3%	73.2%
13	家の人(兄弟姉妹は含まない)と学校の出来事(できごと)について話をする。	303	196	90	35	80.0%	76.1%	75.4%
14	落ち着いて朝読書に取り組んでいる。	478	115	23	7	95.2%	96.7%	94.6%
15	調息で心を落ち着けて授業に取り組んでいる。	376	205	33	11	93.0%	93.5%	85.5%
16	授業開始2分前に着席し、学習の準備をしている。	367	202	41	11	91.6%	91.8%	90.7%
17	毎時間、忘れ物をしないで授業にのぞむことができている。	370	191	55	9	89.8%	87.9%	88.2%
18	授業中、めあて(目標)をもって学習している。	305	241	60	18	87.5%	85.0%	70.2%
19	授業では、自分の考えを伝えたり、説明したりすることができている。	193	222	142	67	66.5%	60.1%	50.2%
20	宿題以外にも考えて取り組んでいる。	208	211	144	59	67.4%	60.5%	62.6%
21	道徳の授業では、自分の意見を伝えたり、発表する場面がある。	267	226	102	30	78.9%	71.3%	53.4%
22	道徳の授業では、自分を振り返り、生き方を考えることができる。	280	259	67	18	86.4%	80.2%	68.2%
23	自分の良さや、友だちの良さを認めている。	348	227	43	6	92.1%	93.7%	91.4%
24	先生は悩みや相談について親身(しんみ)になってよく対応してくれる。	243	271	76	30	82.9%	79.7%	73.6%
25	先生は、自分が努力したことやがんばったことを認めてくれる。	284	252	61	25	86.2%	85.8%	80.7%
26	生徒会活動に積極的に関わっている。	173	239	152	59	66.1%	56.4%	45.0%
27	学校の規則を守って生活している。	417	169	28	9	94.1%	95.1%	94.3%
28	交通ルールを守り、登下校(とうげこう)している。	497	105	15	5	96.8%	97.5%	98.7%
29	そうじ開始時刻に着席し、あいさつをし、モクモク掃除に取り組んでいる。	333	223	54	13	89.2%	90.8%	91.1%
30	時間いっぱい そうじに取り組んでいる。	359	201	50	13	89.9%	91.4%	86.8%
31	給食の決められた時刻4点を守っている。 <12:45着席 12:50いただきます 13:05ごちそうさま 13:15配膳室(はいぜんしつ)返却完了>	348	215	46	14	90.4%	88.8%	82.6%
32	給食後の歯みがきをしている。	388	145	60	31	85.4%	73.7%	52.3%
33	誰にでもあいさつできる。	323	219	62	11	88.1%	83.0%	81.8%

本校の学校教育目標である「夢の実現へ向け 見通しを持って今を充実して生きる」が生徒達にも浸透してきており、その第一歩である夢や目標を持っている生徒が増えました。

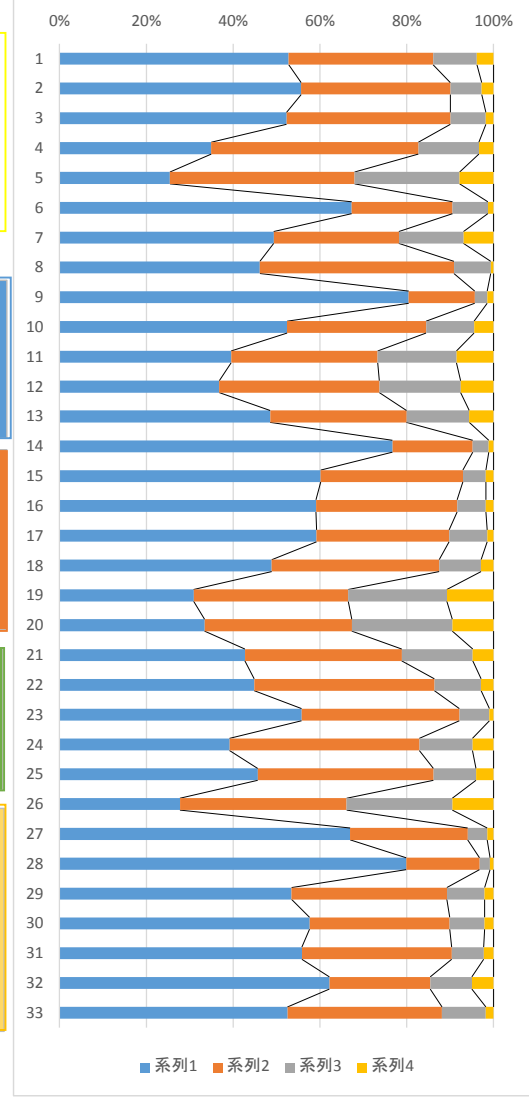
「地域のために」「地域貢献」そうした言葉が、生徒の口から出るようになってきました。子ども達が活躍できる行事など、場を与えていくことが大切です。

湖東中では、全ての授業で「学習のめあて」を明示しています。今日の授業で何を学ぶのか、どんな力をつけるのか、生徒も意識して授業に取り組むようになりました。

生徒と教員との信頼関係を表すこうした数値が上昇しています。学校の至る所で、「笑顔」が多く見られるようになってきました。

本校の目指す生徒像は「自分で考え、自分で判断し、自分が行動する生徒」です。生徒会活動への関心が高まることで生徒の自治力が上がることを期待しています。

全校グラフ



平成27年度 学校基本アンケート 7月 1年生結果

1年生は、5月のアンケートでは肯定的な回答が大変多く、よいスタートを切ったことが分かります。7月の調査で一般的に数値は下降したものの例年と比べると依然高い割合で推移しています。

1ーそのとおり 2ーどちらかと言うとそのとおり 3ーどちらかと言うと違う 4ー違う(あてはまらない)

問	質問項目	1	2	3	4	H27/7月	H27/5月	26年度1年
1	学校に行くのが楽しい。	126	57	14	6	90.1%	95.5%	89.9%
2	みんなで(協力して)何かをするのは楽しい。	133	56	6	8	93.1%	94.6%	90.0%
3	授業にすすんで取り組んでいる。	100	78	22	3	87.7%	93.1%	
4	授業がよくわかる。	88	93	18	3	89.6%	89.6%	88.5%
5	自分にはよいところがある。	61	92	38	12	75.4%	77.7%	59.3%
6	多くの人と仲良くなりたい。	157	33	8	4	94.1%	96.5%	95.7%
7	将来の夢や目標を持っている。	123	45	23	12	82.8%	83.2%	74.2%
8	正しいことを自分で判断し、行動している。	102	77	23	1	88.2%	94.1%	88.9%
9	いじめは、どんな理由があってもいけないことだと思う。	170	23	8	2	95.1%	98.5%	97.1%
10	自分の地域が好き。	128	48	19	7	87.1%	91.1%	86.6%
11	地域の行事に参加している。	105	67	20	10	85.1%	85.6%	79.4%
12	保護者の人はPTA行事に参加する。	91	62	32	15	76.5%	80.7%	74.9%
13	家の人(兄弟姉妹は含まない)と学校の出来事(できごと)について話をする。	115	51	25	12	81.8%	80.7%	82.8%
14	落ち着いて朝読書に取り組んでいる。	155	36	10	0	95.0%	98.5%	96.7%
15	調息で心を落ち着けて授業に取り組んでいる。	122	65	11	5	92.1%	97.5%	91.9%
16	授業開始2分前に着席し、学習の準備をしている。	120	58	17	5	89.0%	93.1%	92.3%
17	毎時間、忘れ物をしないで授業にのぞむことができている。	111	64	25	3	86.2%	85.5%	80.9%
18	授業中、めあて(目標)をもって学習している。	102	65	27	8	82.7%	84.2%	75.1%
19	授業では、自分の考えを伝えたり、説明したりすることができている。	57	56	62	27	55.9%	53.0%	56.5%
20	宿題以外にも考えて取り組んでいる。	75	64	38	24	69.2%	59.4%	68.8%
21	道徳の授業では、自分の意見を伝えたり、発表する場面がある。	80	62	45	16	70.0%	58.9%	52.4%
22	道徳の授業では、自分を振り返り、生き方を考えることができる。	98	76	20	8	86.1%	78.2%	64.4%
23	自分の良さや、友だちの良さを認めている。	121	70	9	2	94.6%	96.5%	90.4%
24	先生は悩みや相談について親身(しんみ)になってよく対応してくれる。	98	82	13	7	90.0%	90.5%	83.7%
25	先生は、自分が努力したことやがんばったことを認めてくれる。	113	69	14	5	90.5%	95.0%	88.0%
26	生徒会活動に積極的にかかわっている。	68	81	36	17	73.8%	65.2%	57.7%
27	学校の規則を守って生活している。	146	42	11	3	93.1%	97.0%	97.1%
28	交通ルールを守り、登下校(とうげこう)している。	166	26	7	2	95.5%	97.5%	99.5%
29	そうじ開始時刻に着席し、あいさつをし、モクモク掃除に取り組んでいる。	98	72	29	3	84.2%	89.1%	92.3%
30	時間いっぱい そうじに取り組んでいる。	101	69	27	5	84.2%	92.1%	88.0%
31	給食の決められた時刻4点を守っている。 <12:45着席 12:50いただきます 13:05ごちそうさま 13:15配膳室(はいぜんしつ)返却完了>	107	73	14	8	89.1%	89.6%	66.5%
32	給食後の歯みがきをしている。	145	38	14	6	90.1%	88.6%	74.5%
33	誰にでもあいさつできる。	107	66	19	2	89.2%	82.4%	85.2%

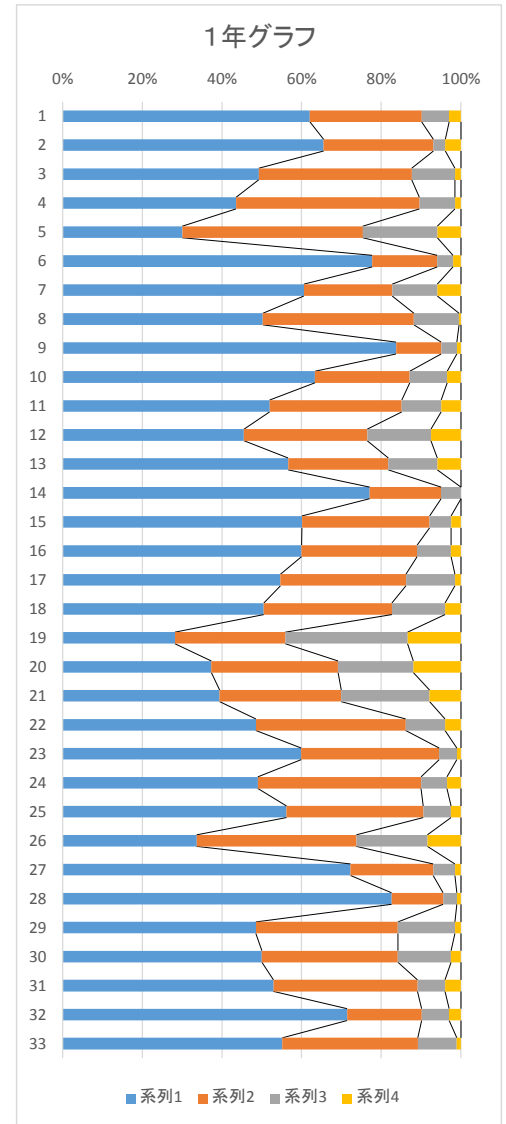
「将来の夢や目標を持っている。」と回答した1年生の割合は、例年と比べて大変高くなっています。進路(キャリア)学習を進める中で、現在の夢や目標は変化していくことも考えられますが、志は高く持ち続けてほしいものです。

いじめを許さない心情が、下がっているのが気になります。

1年生は、5月に行われた地域の運動会にほとんどの生徒が参加し、役員などの役割を果たしました。自分たちが活躍できる行事があると、郷土への愛情も高まる傾向があります。

宿題以外の家庭学習に取り組んでいる生徒の割合が、例年の1年生より低いようです。自学が段々定着してきたので、今後の上昇が期待されます。

掃除に対する取り組みがやや下がってきているのが気になります。



平成27年度 学校基本アンケート 7月 2年生結果

2年生は、5月のアンケートでは1年の時と比較して下降している項目が多数ありました。7月の調査では、下降傾向に歯止めがかけられ、上昇した項目が多数見られるようになってきました。

1ーそのとおり 2ーどちらかと言うとそのとおり 3ーどちらかと言うと違う 4ー違う(あてはまらない)

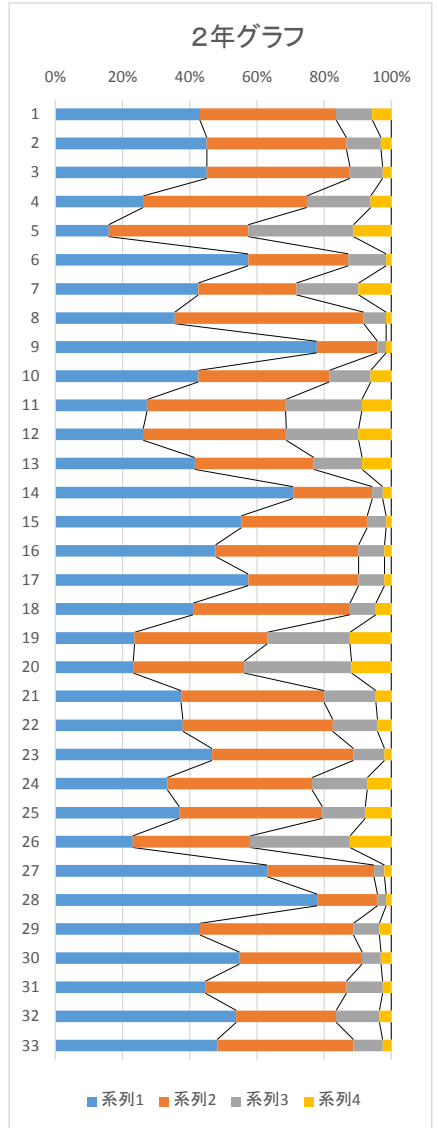
問	質問項目	1	2	3	4	H27/7月	H27/5月	26年度2年	H26/12月	H26/7月	H26/5月
1	学校に行くのが楽しい。	84	79	21	11	83.6%	81.4%	85.8%	85.4%	83.6%	89.9%
2	みんなで(協力して)何かをするのは楽しい。	88	81	20	6	86.7%	88.4%	89.5%	86.9%	86.5%	90.0%
3	授業にすすんで取り組んでいる。	88	83	19	5	87.7%	86.4%	82.3%	86.9%	86.9%	86.9%
4	授業がよくわかる。	51	95	37	12	74.9%	76.9%	70.0%	69.7%	81.2%	88.5%
5	自分にはよいところがある。	31	81	61	22	57.4%	52.8%	58.3%	59.9%	62.8%	59.3%
6	多くの人と仲良くなりたい。	112	58	22	3	87.2%	90.4%	89.1%	91.4%	93.7%	95.7%
7	将来の夢や目標を持っている。	83	57	36	19	71.8%	64.3%	69.4%	69.2%	79.2%	74.2%
8	正しいことを自分で判断し、行動している。	69	109	13	3	91.8%	89.4%	82.3%	77.3%	86.0%	88.9%
9	いじめは、どんな理由があってもいけないことだと思う。	151	35	5	3	95.9%	97.5%	94.5%	94.9%	97.1%	97.1%
10	自分の地域が好き。	83	76	24	12	81.5%	79.9%	82.4%	85.4%	84.5%	86.6%
11	地域の行事に参加している。	53	80	44	17	68.6%	66.3%	67.7%	72.2%	78.3%	79.4%
12	保護者の人はPTA行事に参加する。	51	83	42	19	68.7%	69.3%	70.5%	63.5%	70.9%	74.9%
13	家の人(兄弟姉妹は含まない)と学校の出来事(できごと)について話をする。	81	69	28	17	76.9%	70.4%	70.2%	78.3%	81.2%	82.8%
14	落ち着いて朝読書に取り組んでいる。	138	46	6	5	94.4%	93.4%	89.8%	96.0%	94.7%	96.7%
15	調息で心を落ち着けて授業に取り組んでいる。	108	73	11	3	92.8%	91.0%	77.2%	91.9%	92.3%	91.9%
16	授業開始2分前に着席し、学習の準備をしている。	93	83	15	4	90.3%	86.9%	87.7%	85.9%	89.9%	92.3%
17	毎時間、忘れ物をしないで授業にのぞむことができている。	112	64	15	4	90.3%	87.4%	91.4%	85.9%	81.6%	80.9%
18	授業中、めあて(目標)をもって学習している。	80	91	15	9	87.7%	79.9%	65.5%	73.2%	78.3%	75.1%
19	授業では、自分の考えを伝えたり、説明したりすることができる。	46	77	48	24	63.1%	53.3%	48.6%	52.5%	54.6%	56.5%
20	宿題以外にも考えて取り組んでいる。	45	64	62	23	56.2%	50.8%	62.1%	56.1%	63.3%	68.8%
21	道徳の授業では、自分の意見を伝えたり、発表する場面がある。	73	83	30	9	80.0%	67.8%	55.7%	52.8%	55.1%	52.4%
22	道徳の授業では、自分を振り返り、生き方を考えることができる。	74	87	26	8	82.6%	76.9%	68.8%	65.2%	70.4%	64.4%
23	自分の良さや、友だちの良さを認めている。	91	82	18	4	88.7%	91.5%	91.3%	89.9%	90.8%	90.4%
24	先生は悩みや相談について親身(しんみ)になってよく対応してくれる。	65	84	32	14	76.4%	68.8%	63.6%	61.9%	74.9%	83.7%
25	先生は、自分が努力したことやがんばったことを認めてくれる。	72	83	25	15	79.5%	77.9%	72.1%	73.2%	79.7%	88.0%
26	生徒会活動に積極的にかかわっている。	45	68	58	24	57.9%	49.7%	37.6%	54.5%	63.1%	57.7%
27	学校の規則を守って生活している。	123	62	6	4	94.9%	94.0%	90.0%	95.5%	95.7%	97.1%
28	交通ルールを守り、登下校(とうげこう)している。	152	35	5	3	95.9%	96.5%	97.7%	94.9%	97.1%	99.5%
29	そうじ開始時刻に着席し、あいさつをし、モクモク掃除に取り組んでいる。	84	89	15	7	88.7%	89.4%	84.4%	84.8%	90.3%	92.3%
30	時間いっぱい そうじに取り組んでいる。	107	71	11	6	91.3%	87.4%	79.5%	78.3%	85.5%	88.0%
31	給食の決められた時刻4点を守っている。 <12:45着席 12:50いただきます 13:05ごちそうさま 13:15配膳室(はいぜんしつ)返却完了>	87	82	21	5	86.7%	84.4%	87.2%	75.3%	74.9%	66.5%
32	給食後の歯みがきをしている。	105	58	25	7	83.6%	69.3%	59.8%	74.7%	86.0%	74.5%
33	誰にでもあいさつできる。	94	79	17	5	88.7%	81.9%	77.6%	79.3%	85.0%	85.2%

「将来の夢や目標を持っている。」と回答した2年生の割合は、5月に比べて7.5%も増えました。6月末の「ワクワク湖東」を経験して、将来のことを考え始めたのでしょうか。

「学習のめあて」を持って授業に取り組んでいるという生徒の割合が、過去最高となっています。

宿題以外にも取り組んでいるという生徒の割合は、5月より上昇しましたがまだ低いように思われます。来年の受験勉強へ向けて自分で考えて学習する習慣をつけたいものです。

「ワクワク湖東」の成果でしょうか、時間いっぱい掃除に取り組む、時間を守る、誰にでも挨拶するの各割合が上昇しています。



平成27年度 学校基本アンケート 7月 3年生結果

3年生は、2年生の時よりほとんどの項目が上昇しています。7月の調査で、肯定的な回答の割合が過去最高に達した項目も多数あります。

1ーそのとおり 2ーどちらかと言うとそのとおり 3ーどちらかと言うと違う 4ー違う(あてはまらない)

問	質問項目	1	2	3	4	H27/7月	H27/5月	26年度3年	H26/12月	H26/7月	H26/5月
1	学校に行くのが楽しい。	118	65	26	6	85.1%	86.8%	85.9%	84.6%	86.3%	85.8%
2	みんなで(協力して)何かをするのは楽しい。	122	74	17	2	91.2%	91.3%	89.1%	88.8%	87.7%	89.5%
3	授業にすすんで取り組んでいる。	135	70	9	1	95.3%	93.6%	89.3%	87.4%	84.5%	84.5%
4	授業がよくわかる。	77	105	28	5	84.7%	87.2%	70.3%	73.8%	68.9%	70.0%
5	自分にはよいところがある。	60	91	49	15	70.2%	65.8%	64.6%	63.8%	53.4%	58.3%
6	多くの人と仲良くなりたい。	144	51	20	0	90.7%	92.2%	89.5%	89.3%	88.6%	89.1%
7	将来の夢や目標を持っている。	95	76	32	11	79.9%	77.2%	62.5%	72.4%	79.5%	69.4%
8	正しいことを自分で判断し、行動している。	113	87	15	0	93.0%	92.7%	88.4%	80.8%	87.3%	82.3%
9	いじめは、どんな理由があってもいけないことだと思う。	172	35	5	3	96.3%	96.3%	95.3%	95.8%	95.0%	94.5%
10	自分の地域が好き。	110	72	25	8	84.7%	82.6%	83.2%	80.4%	82.6%	82.4%
11	地域の行事に参加している。	84	60	47	24	67.0%	63.3%	55.6%	67.3%	73.6%	67.7%
12	保護者の人はPTA行事に参加する。	82	79	42	11	75.2%	72.8%	75.5%	66.0%	68.2%	70.5%
13	家の人(兄弟姉妹は含まない)と学校の出来事(できごと)について話をする。	102	74	33	5	82.2%	77.2%	72.9%	79.0%	76.3%	70.2%
14	落ち着いて朝読書に取り組んでいる。	180	30	4	1	97.7%	98.2%	97.4%	95.3%	96.3%	89.8%
15	調息で心を落ち着けて授業に取り組んでいる。	142	62	9	2	94.9%	92.2%	87.4%	86.9%	79.5%	77.2%
16	授業開始2分前に着席し、学習の準備をしている。	153	56	5	1	97.2%	95.9%	92.7%	96.3%	89.5%	87.7%
17	毎時間、忘れ物をしないで授業にのぞむことができている。	143	58	13	1	93.5%	92.2%	92.1%	88.3%	90.4%	91.4%
18	授業中、めあて(目標)をもって学習している。	121	77	16	1	92.1%	91.8%	70.2%	76.6%	74.5%	65.5%
19	授業では、自分の考えを伝えたり、説明したりすることができている。	87	85	29	14	80.0%	72.6%	44.3%	65.4%	60.0%	48.6%
20	宿題以外にも考えて取り組んでいる。	82	82	39	12	76.3%	70.6%	56.0%	65.4%	61.6%	62.1%
21	道徳の授業では、自分の意見を伝えたり、発表する場面がある。	113	76	23	3	87.9%	87.2%	51.3%	64.3%	58.2%	55.7%
22	道徳の授業では、自分を振り返り、生き方を考えることができる。	105	90	18	2	90.7%	86.3%	70.8%	72.4%	65.9%	68.8%
23	自分の良さや、友だちの良さを認めている。	131	71	13	0	94.0%	94.5%	92.7%	93.9%	87.3%	91.3%
24	先生は悩みや相談について親身(しんみ)になってよく対応してくれる。	78	98	29	8	82.6%	80.2%	74.0%	68.2%	59.1%	63.6%
25	先生は、自分が努力したことやがんばったことを認めてくれる。	95	96	19	4	89.3%	85.8%	82.7%	78.5%	69.1%	72.1%
26	生徒会活動に積極的に関わっている。	58	88	53	15	68.2%	55.3%	40.1%	55.9%	46.4%	37.6%
27	学校の規則を守って生活している。	146	58	8	2	95.3%	95.4%	95.8%	91.1%	88.2%	90.0%
28	交通ルールを守り、登下校(とうげこう)している。	175	37	2	0	99.1%	98.6%	99.0%	96.7%	94.5%	97.7%
29	そうじ開始時刻に着席し、あいさつをし、モクモク掃除に取り組んでいる。	148	59	6	1	96.7%	94.1%	96.9%	89.7%	88.1%	84.4%
30	時間いっぱい そうじに取り組んでいる。	147	58	8	1	95.8%	95.9%	93.8%	89.3%	84.9%	79.5%
31	給食の決められた時刻4点を守っている。 <12:45着席 12:50いただきます 13:05ごちそうさま 13:15配膳室(はいぜんしつ)返却完了>	152	55	7	0	96.7%	92.2%	94.8%	92.5%	88.1%	87.2%
32	給食後の歯みがきをしている。	137	47	19	11	86.0%	65.8%	20.3%	69.6%	64.5%	59.8%
33	誰にでもあいさつできる。	118	69	24	3	87.4%	84.9%	84.4%	82.2%	83.1%	77.6%

「将来の夢や目標を持っている。」と回答した3年生の割合は、過去最高となりました。将来の夢や目標を実現させるための第一歩である中学校卒業時の進路実現へ向けて現在の生活を頑張っしてほしいと願っています。

「学習のめあて」を持って授業に取り組んでいるという生徒の割合も、過去最高の92.1%となっています。問3の「授業にすすんで取り組んでいる。」でも、95.3%と高い値を示しており、毎時間めあてを持って授業に取り組むことで、学習意欲が高まっていることが推測されます。

生徒と教員との信頼関係を表すこうした数値が3年生が一番高い値を示しています。授業中も笑顔がたくさん見られます。

「交通ルールを守り登下校している。」という質問では99.1%という大変高い値を示しています。しかし、地域の方からは登下校のマナーの悪さを指摘されています。地域の方からも通学マナーを褒められるようになってほしいと思います。

3年グラフ

