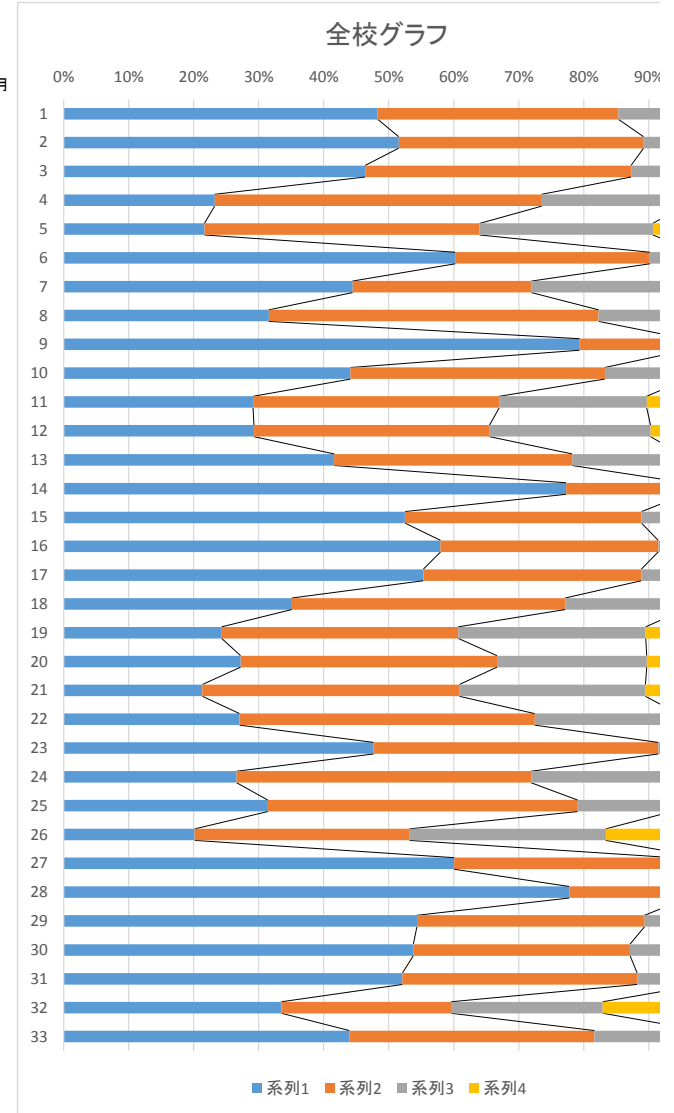


平成26年度 学校基本アンケート12月 全校結果

1ーそのとおり 2ーどちらかと言うとそのとおり 3ーどちらかと言うと違う 4ー違う(あてはまらない)

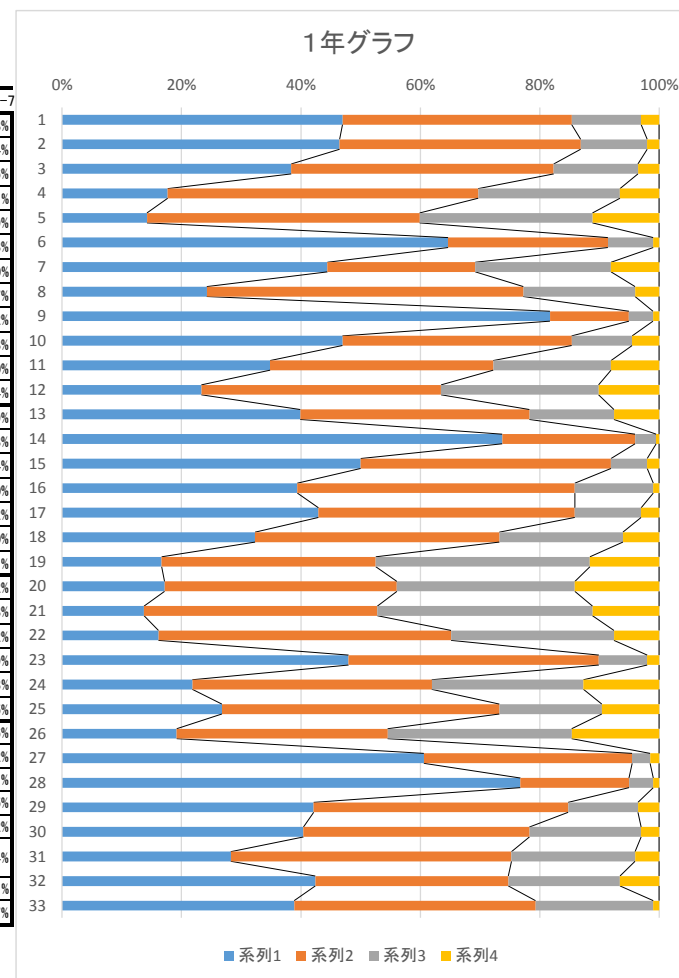
問	質問項目	1	2	3	4	肯定的	7月	5月	11月-7月
学力向上	1 学校に行くのが楽しい。	300	230	74	17	85.3%	84.8%	86.9%	0.5%
	2 みんなで(協力して)何かをするのは楽しい。	320	234	53	14	89.2%	88.4%	89.3%	0.8%
	3 授業にすすんで取り組んでいる。	288	254	65	14	87.3%	85.1%		2.1%
	4 授業がよくわかる。	144	312	135	29	73.5%	74.0%	76.1%	-0.5%
	5 自分にはよいところがある。	134	262	165	58	64.0%	60.6%	60.4%	3.4%
	6 多くの人と仲良くなりたい。	374	186	45	16	90.2%	89.8%	91.1%	0.4%
	7 将来の夢や目標を持っている。	276	171	125	49	72.0%	75.4%	68.9%	-3.4%
	8 正しいことを自分で判断し、行動している。	196	315	93	17	82.3%	88.1%	86.1%	-5.8%
	9 いじめは、どんな理由があってもいけないことだと思う。	492	101	23	4	95.6%	96.2%	95.4%	-0.6%
	10 自分の地域が好き。	274	243	78	26	83.3%	83.2%	84.0%	0.0%
	11 地域の行事に参加している。	181	235	141	64	67.0%	70.6%	67.8%	-3.6%
	12 保護者の人はPTA行事に参加する。	181	224	153	60	65.5%	68.1%	73.2%	-2.5%
	13 家の人(兄弟姉妹は含まない)と学校の出来事(できごと)について話をする。	258	227	103	32	78.2%	78.2%	75.4%	0.0%
人間関係づくり	14 落ち着いて朝読書に取り組んでいる。	480	114	22	5	95.7%	95.0%	94.6%	0.7%
	15 調息で心を落ち着けて授業に取り組んでいる。	326	226	57	12	88.9%	86.6%	85.5%	2.3%
	16 授業開始2分前に着席し、学習の準備をしている。	360	208	46	7	91.5%	90.6%	90.7%	0.9%
	17 毎時間、忘れ物をしないで授業にのぞむことができる。	343	208	54	15	88.9%	87.9%	88.2%	0.9%
	18 授業中、めあて(目標)をもって学習している。	218	261	114	28	77.1%	75.5%	70.2%	1.7%
	19 授業では、自分の考えを伝えたり、説明したりすることができる。	151	226	179	65	60.7%	56.7%	50.2%	4.0%
	20 宿題以外にも考えて取り組んでいる。	169	245	143	64	66.7%	60.9%	62.6%	5.8%
生活向上	21 道徳の授業では、自分の意見を発表することができる。	132	245	177	65	60.9%	56.7%	53.4%	4.2%
	22 道徳の授業の話し合い活動の中で、自分の考えを伝えることができる。	168	282	137	34	72.5%	69.0%	68.2%	3.4%
	23 自分の良さや、友だちの良さを認めている。	296	272	47	6	91.5%	89.7%	91.4%	1.8%
	24 先生は悩みや相談について親身(しんみ)になってよく対応してくれる。	165	281	126	48	71.9%	69.5%	73.6%	2.5%
	25 先生は、自分が努力したことやがんばったことを認めてくれる。	195	296	90	40	79.1%	78.1%	80.7%	1.0%
	26 生徒会活動に積極的にかかわっている。	125	205	187	103	53.2%	51.6%	45.0%	1.6%
	27 学校の規則を守って生活している。	373	209	30	9	93.7%	92.6%	94.3%	1.1%
	28 交通ルールを守り、登下校(とうげこう)している。	483	113	20	5	96.0%	96.2%	98.7%	-0.3%
	29 そうじ開始定刻に着席し、あいさつをしている。時間いっぱいそうじをしている。	337	217	50	16	89.4%	90.3%	91.1%	-0.9%
	30 時間いっぱい そうじに取り組んでいる。	334	207	68	12	87.1%	88.1%	86.8%	-1.0%
生活向上	31 給食の決められた時刻(4分)を守っている。 <12:45着席 12:50いただきます 13:05ごちそうさま 13:15配膳室(はいぜんしつ)返却完了>	323	224	62	11	88.2%	85.6%	82.6%	2.6%
	32 給食後の歯みがきをしている。	208	162	145	106	59.6%	62.0%	52.3%	-2.4%
	33 誰にでもあいさつできる。	273	234	102	12	81.6%	84.5%	81.8%	-2.9%



平成26年度 学校基本アンケート 1年結果

1ーそのとおり 2ーどちらかと言うとそのとおり 3ーどちらかと言うと違う 4ー違う(あてはまらない)

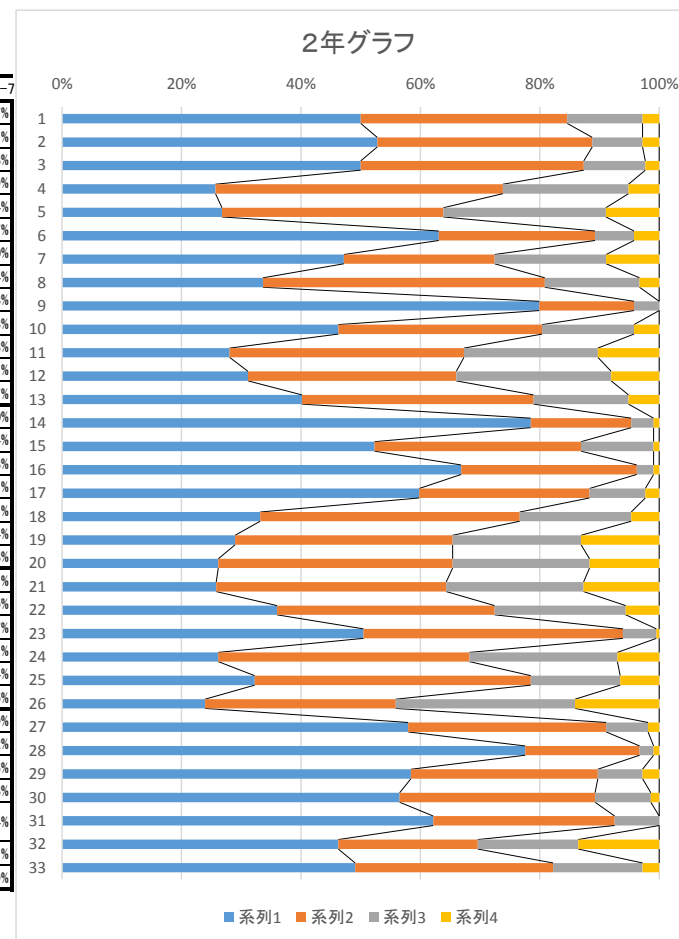
問	質問項目	1	2	3	4	肯定的	7月	5月	11月-7
1	学校に行くのが楽しい。	93	76	23	6	85.4%	83.6%	89.9%	1.8%
2	みんなで(協力して)何かをするのは楽しい。	92	80	22	4	86.9%	86.5%	90.0%	0.4%
3	授業にすすんで取り組んでいる。	76	87	28	7	82.3%	86.9%		-4.6%
4	授業がよくわかる。	35	103	47	13	69.7%	81.2%	88.5%	-11%
5	自分にはよいところがある。	28	90	57	22	59.9%	62.8%	59.3%	-2.9%
6	多くの人と仲良くなりたい。	128	53	15	2	91.4%	93.7%	95.7%	-2.3%
7	将来の夢や目標を持っている。	88	49	45	16	69.2%	79.2%	74.2%	-10%
8	正しいことを自分で判断し、行動している。	48	105	37	8	77.3%	86.0%	88.9%	-8.7%
9	いじめは、どんな理由があってもいけないことだと思う。	161	26	8	2	94.9%	97.1%	97.1%	-2.2%
10	自分の地域が好き。	93	76	20	9	85.4%	84.5%	86.6%	0.8%
11	地域の行事に参加している。	69	74	39	16	72.2%	78.3%	79.4%	-6.0%
12	保護者の人はPTA行事に参加する。	46	79	52	20	63.5%	70.9%	74.9%	-7.4%
13	家の人(兄弟姉妹は含まない)と学校の出来事(できごと)について話をする。	79	76	28	15	78.3%	81.2%	82.8%	-2.9%
14	落ち着いて朝読書に取り組んでいる。	146	44	7	1	96.0%	94.7%	96.7%	1.3%
15	調息で心を落ち着けて授業に取り組んでいる。	99	83	12	4	91.9%	92.3%	91.9%	-0.4%
16	授業開始2分前に着席し、学習の準備をしている。	78	92	26	2	85.9%	89.9%	92.3%	-4.0%
17	毎時間、忘れ物をしないで授業にのぞむことができている。	85	85	22	6	85.9%	81.6%	80.9%	4.2%
18	授業中、めあて(目標)をもって学習している。	64	81	41	12	73.2%	78.3%	75.1%	-5.0%
19	授業では、自分の考えを伝えたり、説明したりすることができる。	33	71	71	23	52.5%	54.6%	56.5%	-2.1%
20	宿題以外にも考えて取り組んでいる。	34	77	59	28	56.1%	63.3%	68.8%	-7.2%
21	道徳の授業では、自分の意見を発表することができる。	27	77	71	22	52.8%	55.1%	52.4%	-2.3%
22	道徳の授業の話し合い活動の中で、自分の考えを伝えることができる。	32	97	54	15	65.2%	70.4%	64.4%	-5.2%
23	自分の良さや、友だちの良さを認めている。	95	83	16	4	89.9%	90.8%	90.4%	-0.9%
24	先生は悩みや相談について親身(しんみ)になってよく対応してくれる。	43	79	50	25	61.9%	74.9%	83.7%	-13%
25	先生は、自分が努力したことやがんばったことを認めてくれる。	53	92	34	19	73.2%	79.7%	88.0%	-6.5%
26	生徒会活動に積極的にかかわっている。	38	70	61	29	54.5%	63.1%	57.7%	-8.6%
27	学校の規則を守って生活している。	120	69	6	3	95.5%	95.7%	97.1%	-0.2%
28	交通ルールを守り、登下校(とうげこう)している。	152	36	8	2	94.9%	97.1%	99.5%	-2.1%
29	そうじ開始定刻に着席し、あいさつをしている。時間いっぱいそうじをしている。)	83	84	23	7	84.8%	90.3%	92.3%	-5.5%
30	時間いっぱい そうじに取り組んでいる。	80	75	37	6	78.3%	85.5%	88.0%	-7.2%
31	給食の決められた時刻4点を守っている。 <12:45着席 12:50いただきます 13:05ごちそうさま 13:15配膳室(はいぜんしつ)返却完	56	93	41	8	75.3%	74.9%	66.5%	0.4%
32	給食後の歯みがきをしている。	84	64	37	13	74.7%	86.0%	74.5%	-11%
33	誰にでもあいさつできる。	77	80	39	2	79.3%	85.0%	85.2%	-5.7%



平成26年度 学校基本アンケート 2年結果

1ーそのとおり 2ーどちらかと言うとそのとおり 3ーどちらかと言うと違う 4ー違う(あてはまらない)

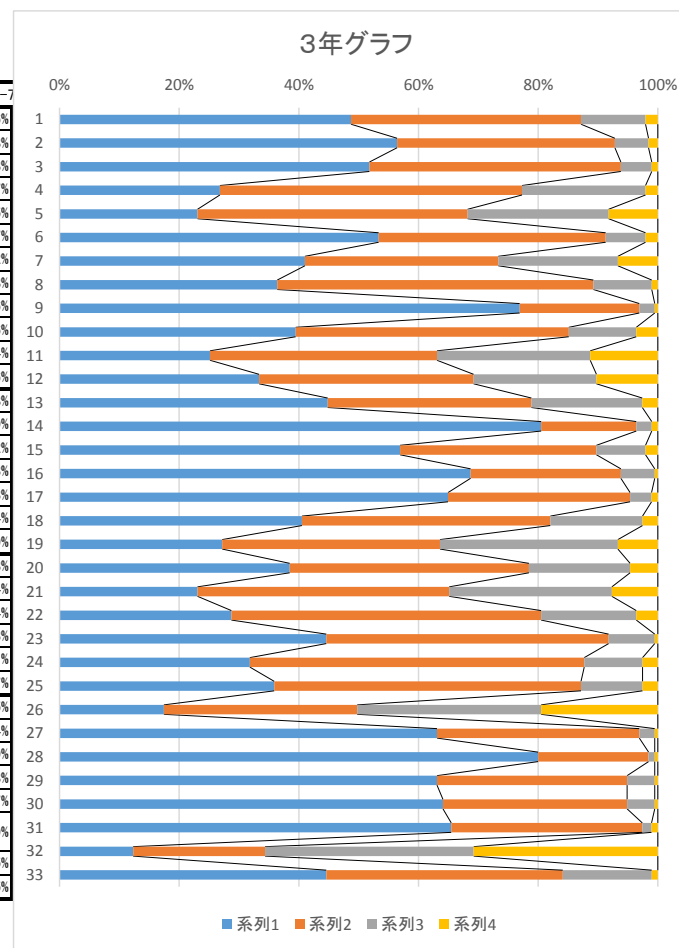
問	質問項目	1	2	3	4	肯定的	7月	5月	11月-7
	1 学校に行くのが楽しい。	107	74	27	6	84.6%	86.3%	85.8%	-1.7%
	2 みんなで(協力して)何かをするのは楽しい。	113	77	18	6	88.8%	87.7%	89.5%	1.1%
	3 授業にすすんで取り組んでいる。	107	80	22	5	87.4%	84.5%		2.8%
	4 授業がよくわかる。	55	103	45	11	73.8%	68.9%	70.0%	4.9%
	5 自分にはよいところがある。	57	79	58	19	63.8%	53.4%	58.3%	10.4%
	6 多くの人と仲良くなりたい。	135	56	14	9	89.3%	88.6%	89.1%	0.7%
	7 将来の夢や目標を持っている。	101	54	40	19	72.4%	79.5%	69.4%	-7.0%
	8 正しいことを自分で判断し、行動している。	72	101	34	7	80.8%	87.3%	82.3%	-6.4%
	9 いじめは、どんな理由があってもいけないことだと思う。	171	34	9	0	95.8%	95.0%	94.5%	0.8%
	10 自分の地域が好き。	99	73	33	9	80.4%	82.6%	82.4%	-2.3%
	11 地域の行事に参加している。	60	84	48	22	67.3%	73.6%	67.7%	-6.3%
	12 保護者の人はPTA行事に参加する。	66	74	55	17	66.0%	68.2%	70.5%	-2.1%
	13 家の人(兄弟姉妹は含まない)と学校の出来事(できごと)について話をする。	86	83	34	11	79.0%	76.3%	70.2%	2.7%
	14 落ち着いて朝読書に取り組んでいる。	168	36	8	2	95.3%	96.3%	89.8%	-1.0%
学力向上	15 調息で心を落ち着けて授業に取り組んでいる。	112	74	26	2	86.9%	79.5%	77.2%	7.4%
	16 授業開始2分前に着席し、学習の準備をしている。	143	63	6	2	96.3%	89.5%	87.7%	6.8%
	17 毎時間、忘れ物をしないで授業にのぞむことができている。	128	61	20	5	88.3%	90.4%	91.4%	-2.1%
	18 授業中、めあて(目標)をもって学習している。	71	93	40	10	76.6%	74.5%	65.5%	2.1%
	19 授業では、自分の考えを伝えたり、説明したりすることができる。	62	78	46	28	65.4%	60.0%	48.6%	5.4%
	20 宿題以外にも考えて取り組んでいる。	56	84	49	25	65.4%	61.6%	62.1%	3.8%
	21 道徳の授業では、自分の意見を発表することができる。	55	82	49	27	64.3%	58.2%	55.7%	6.1%
人間関係づくり	22 道徳の授業の話し合い活動の中で、自分の考えを伝えることができる。	77	78	47	12	72.4%	65.9%	68.8%	6.5%
	23 自分の良さや、友だちの良さを認めている。	108	93	12	1	93.9%	87.3%	91.3%	6.7%
	24 先生は悩みや相談について親身(しんみ)になってよく対応してくれる。	56	90	53	15	68.2%	59.1%	63.6%	9.1%
	25 先生は、自分が努力したことやがんばったことを認めてくれる。	69	99	32	14	78.5%	69.1%	72.1%	9.4%
	26 生徒会活動に積極的にかかわっている。	51	68	64	30	55.9%	46.4%	37.6%	9.5%
	27 学校の規則を守って生活している。	124	71	15	4	91.1%	88.2%	90.0%	2.9%
生活上	28 交通ルールを守り、登下校(とうげこう)している。	166	41	5	2	96.7%	94.5%	97.7%	2.2%
	29 そうじ開始定刻に着席し、あいさつをしている。(時間いっぱいそうじをしている。)	125	67	16	6	89.7%	88.1%	84.4%	1.6%
	30 時間いっぱい そうじに取り組んでいる。	121	70	20	3	89.3%	84.9%	79.5%	4.3%
	31 給食の決められた時刻4点を守っている。 <12:45着席 12:50いただきます 13:05ごちそうさま 13:15配膳室(はいぜんしつ)返却完	133	65	16	0	92.5%	88.1%	87.2%	4.4%
	32 給食後の歯みがきをしている。	99	50	36	29	69.6%	64.5%	59.8%	5.1%
	33 誰にでもあいさつできる。	105	71	32	6	82.2%	83.1%	77.6%	-0.9%



平成26年度 学校基本アンケート 3年結果

1ーそのとおり 2ーどちらかと言うとそのとおり 3ーどちらかと言うと違う 4ー違う(あてはまらない)

問	質問項目	1	2	3	4	肯定的	7月	5月	11月-7
1	学校に行くのが楽しい。	95	75	21	4	87.2%	85.6%	85.9%	1.6%
2	みんなで(協力して)何かをするのは楽しい。	110	71	11	3	92.8%	91.0%	89.1%	1.8%
3	授業にすすんで取り組んでいる。	101	82	10	2	93.8%	85.1%		8.8%
4	授業がよくわかる。	52	98	40	4	77.3%	72.6%	70.3%	4.7%
5	自分にはよいところがある。	45	88	46	16	68.2%	65.7%	64.6%	2.5%
6	多くの人と仲良くなりたい。	104	74	13	4	91.3%	87.6%	89.5%	3.7%
7	将来の夢や目標を持っている。	80	63	39	13	73.3%	67.2%	62.5%	6.2%
8	正しいことを自分で判断し、行動している。	71	103	19	2	89.2%	92.0%	88.4%	-2.8%
9	いじめは、どんな理由があってもいけないことだと思う。	150	39	5	1	96.9%	97.5%	95.3%	-0.6%
10	自分の地域が好き。	77	89	22	7	85.1%	83.5%	83.2%	1.6%
11	地域の行事に参加している。	49	74	50	22	63.1%	60.7%	55.6%	2.4%
12	保護者の方はPTA行事に参加する。	65	70	40	20	69.2%	66.7%	75.5%	2.6%
13	家の人(兄弟姉妹は含まない)と学校の出来事(できごと)について話をする。	87	66	36	5	78.9%	78.1%	72.9%	0.8%
14	落ち着いて朝読書に取り組んでいる。	157	31	5	2	96.4%	94.5%	97.4%	1.9%
15	調息で心を落ち着けて授業に取り組んでいる。	111	64	16	4	89.7%	88.6%	87.4%	1.2%
16	授業開始2分前に着席し、学習の準備をしている。	134	49	11	1	93.8%	93.5%	92.7%	0.3%
17	毎時間、忘れ物をしないで授業にのぞむことができている。	126	59	7	2	95.4%	93.0%	92.1%	2.3%
18	授業中、めあて(目標)をもって学習している。	79	81	30	5	82.1%	74.6%	70.2%	7.4%
19	授業では、自分の考えを伝えたり、説明したりすることができる。	53	71	58	13	63.6%	54.7%	44.3%	8.9%
20	宿題以外にも考えて取り組んでいる。	75	78	33	9	78.5%	57.7%	56.0%	20.8%
21	道徳の授業では、自分の意見を発表することができる。	45	82	53	15	65.1%	56.7%	51.3%	8.4%
22	道徳の授業の話し合い活動の中で、自分の考えを伝えることができる。	56	101	31	7	80.5%	71.1%	70.8%	9.4%
23	自分の良さや、友だちの良さを認めている。	87	92	15	1	91.8%	91.5%	92.7%	0.3%
24	先生は悩みや相談について親身(しんみ)になってよく対応してくれる。	62	109	19	5	87.7%	75.6%	74.0%	12.1%
25	先生は、自分が努力したことやがんばったことを認めてくれる。	70	100	20	5	87.2%	86.5%	82.7%	0.7%
26	生徒会活動に積極的にかかわっている。	34	63	60	38	49.7%	46.3%	40.1%	3.5%
27	学校の規則を守って生活している。	123	66	5	1	96.9%	94.5%	95.8%	2.4%
28	交通ルールを守り、登下校(とうげこう)している。	156	36	2	1	98.5%	97.5%	99.0%	0.9%
29	そうじ開始定刻に着席し、あいさつをしている。(時間いっぱいそうじをしている。)	123	62	9	1	94.9%	94.0%	96.9%	0.8%
30	時間いっぱい そうじに取り組んでいる。	125	60	9	1	94.9%	95.5%	93.8%	-0.7%
31	給食の決められた時刻4点を守っている。 <12:45着席 12:50いただきます 13:05ごちそうさま 13:15配膳室(はいぜんしつ)返却完	127	62	3	2	97.4%	94.5%	94.8%	2.9%
32	給食後の歯みがきをしている。	24	43	68	60	34.4%	35.8%	20.3%	-1.5%
33	誰にでもあいさつできる。	87	77	29	2	84.1%	86.6%	84.4%	-2.5%



平成26年度 学校基本アンケート 9組結果

1ーそのとおり 2ーどちらかと言うとそのとおり 3ーどちらかと言うと違う 4ー違う(あてはまらない)

問	質問項目	1	2	3	4	肯定的	7月	5月	11月-7
1	学校に行くのが楽しい。	5	5	3	1	71.4%	66.7%	62.5%	4.8%
2	みんなで(協力して)何かをするのは楽しい。	5	6	2	1	78.6%	91.7%	71.4%	-13%
3	授業にすすんで取り組んでいる。	4	5	5	0	64.3%	66.7%		-2.4%
4	授業がよくわかる。	2	8	3	1	71.4%	66.7%	62.5%	4.8%
5	自分にはよいところがある。	4	5	4	1	64.3%	66.7%	50.0%	-2.4%
6	多くの人と仲良くなりたい。	7	3	3	1	71.4%	83.3%	62.5%	-12%
7	将来の夢や目標を持っている。	7	5	1	1	85.7%	75.0%	75.0%	10.7%
8	正しいことを自分で判断し、行動している。	5	6	3	0	78.6%	75.0%	62.5%	3.6%
9	いじめは、どんな理由があってもいけないことだと思う。	10	2	1	1	85.7%	83.3%	71.4%	2.4%
10	自分の地域が好き。	5	5	3	1	71.4%	66.7%	75.0%	4.8%
11	地域の行事に参加している。	3	3	4	4	42.9%	50.0%	57.1%	-7.1%
12	保護者の人はPTA行事に参加する。	4	1	6	3	35.7%	41.7%	50.0%	-6.0%
13	家の人(兄弟姉妹は含まない)と学校の出来事(できごと)について話をする。	6	2	5	1	57.1%	66.7%	87.5%	-9.5%
14	落ち着いて朝読書に取り組んでいる。	9	3	2	0	85.7%	83.3%	100.0%	2.4%
15	調息で心を落ち着けて授業に取り組んでいる。	4	5	3	2	64.3%	83.3%	100.0%	-19%
16	授業開始2分前に着席し、学習の準備をしている。	5	4	3	2	64.3%	75.0%	85.7%	-11%
17	毎時間、忘れ物をしないで授業にのぞむことができている。	4	3	5	2	50.0%	66.7%	100.0%	-17%
18	授業中、めあて(目標)をもって学習している。	4	6	3	1	71.4%	58.3%	75.0%	13.1%
19	授業では、自分の考えを伝えたり、説明したりすることができる。	3	6	4	1	64.3%	66.7%	75.0%	-2.4%
20	宿題以外にも考えて取り組んでいる。	4	6	2	2	71.4%	58.3%	75.0%	13.1%
21	道徳の授業では、自分の意見を発表することができる。	5	4	4	1	64.3%	58.3%	62.5%	6.0%
22	道徳の授業の話し合い活動の中で、自分の考えを伝えることができる。	3	6	5	0	64.3%	66.7%	87.5%	-2.4%
23	自分の良さや、友だちの良さを認めている。	6	4	4	0	71.4%	83.3%	87.5%	-12%
24	先生は悩みや相談について親身(しんみ)になってよく対応してくれる。	4	3	4	3	50.0%	63.6%	75.0%	-14%
25	先生は、自分が努力したことやがんばったことを認めてくれる。	3	5	4	2	57.1%	75.0%	75.0%	-18%
26	生徒会活動に積極的にかかわっている。	2	4	2	6	42.9%	41.7%	37.5%	1%
27	学校の規則を守って生活している。	6	3	4	1	64.3%	91.7%	100.0%	-27%
28	交通ルールを守り、登下校(とうげこう)している。	9	0	5	0	64.3%	91.7%	100.0%	-27%
29	そうじ開始定刻に着席し、あいさつをしている。(時間いっぱいそうじをしている。)	6	4	2	2	71.4%	66.7%	100.0%	4.8%
30	時間いっぱい そうじに取り組んでいる。	8	2	2	2	71.4%	66.7%	87.5%	4.8%
31	給食の決められた時刻4点を守っている。 <12:45着席 12:50いただきます 13:05ごちそうさま 13:15配膳室(はいぜんしつ)返却完	7	4	2	1	78.6%	75.0%	87.5%	3.6%
32	給食後の歯みがきをしている。	1	5	4	4	42.9%	41.7%	37.5%	1.2%
33	誰にでもあいさつできる。	4	6	2	2	71.4%	66.7%	50.0%	4.8%

