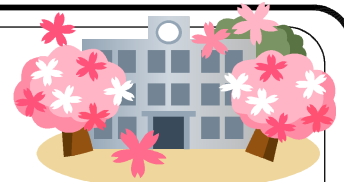




# 明道小学校だより



TEL : 34-3141 ・ 34-3142

<http://cmsweb2.torikyo.ed.jp/meido-e/>

H30. 4.11

## 進級・入学 おめでとうございます。

春のうららかな風と、子どもたち笑顔で、平成30年度がスタートしました。

先日、4月9日(月)には、1学期の始業式、そして、10日(火)には、新一年生47名を迎える入学式を行いました。児童数320名、職員27名、合計347名となり、新しい教室で、新しい友だちや新しい先生と出会い、やる気いっぱいの子どもたちです。これから始まる1年で大きく成長し、楽しく明るく元気な声があふれる明道小学校をつくっていきたいと思います。

保護者の皆様、地域の方々、関係機関のご協力をいただきながら、頑張っていきます。どうぞよろしくお願いいたします。

### 転入教職員紹介

この度の異動で、次の教職員が着任しました。よろしくお祈りします。

田中 由香里先生(福米東小学校より)  
安部 賢先生(啓成小学校より) 新採  
舩田 みゆき先生(大篠津小学校より)  
土生 格司先生(福米西小学校より)

学校栄養職員

宅野 暁美先生(新採)

学校事務

岡本 愛先生(西部県税事務所より)

### ご協力をお願いします。

保健関係、家庭環境調査表、緊急連絡カード等持ち帰っています。記載もれのないようご記入いただき、提出期限が短く、大変申し訳ありませんが、早めに持たせていただきますようお願いいたします。なお、児童の氏名、顔写真の掲載についても、アンケートにご記入ください。

なお、個人で撮影された写真やビデオ等は、個人情報を含んでいますので、SNS、フェイスブック等にアップされる場合、十分ご配慮いただきますよう、お願いいたします。

### 春の全国交通安全運動

今年も交通指導員さんや交通安全保護者の会、地域の方に登下校でお世話になります。

交通ルールを守って、交通事故がないよう気をつけましょう。



## 4月

### 主な行事

- 9日(月) 着任式、1学期始業式
- 10日(火) 入学式
- 11日(水) 給食開始、登校班長会  
町区別児童会(集団下校)
- 12日(木) 全校身体測定  
6年修学旅行説明会
- 13日(金) 月例テスト(算、国)  
集金日
- 17日(火) 6年全国学力学習状況調査
- 18日(水) 色別結団式  
職員研修会(給食後下校)
- 19日(木) 歯科検診(全校)委員会
- 20日(金) 心電図検査(1, 4年)
- 21日(土) 参観日、育英会総会(弁当)  
育英会・明童会合同歓送迎会
- 23日(月) 振替休業日
- 24日(火) ちいさなね読み聞かせ
- 25日(水) 眼科検診(1, 2年)
- 26日(木) 内科検診(2, 6年)クラブ

### 5月の主な行事

- 1日(火) 全校遠足(弁当)
- 2日(水) 遠足予備日(弁当)
- 7日(月) } 6年修学旅行(広島方面)
- 8日(火) }
- 11日(金) 育英会合同委員会
- 18日(金) 明童会総会
- 13日(日) ストップマーク描き
- 23日(水) 参観日
- 25日(金) マラソン大会
- 31日(木) 4年自然体験学習
- 6月1日

## 本年度の新体制です。

校 長	細田 昌之
教 頭	友定 章子
教務主任	岩倉 敬
少人数指導	太田 栄子
通級指導	山根 佐織
学校支援員	金月 美香子
養護教諭	丸山 紀子
事務主事	岡本 愛
学校主事	大嶋 結子
学校司書	足立 明美
学校栄養職員	宅野 暁美
給食配膳員	幸松 直美

『 楠のように かしこく やさしく  
たくましく 大きく伸びる明道の子 』  
をめざし、子どもたちの笑顔あふれる学校  
になるよう、職員一同、明るく元気に努力  
いたします。

どうぞよろしくお願ひします。



学級名	担任名	男子	女子	合計
ひかり	後原 尚吾	1	1	2
みのり	舛田 みゆき	2	0	2
1年1組	長谷川 友子	13	10	23
1年2組	前島 暢子	13	11	24
2年1組	青山 祐子	17	10	27
2年2組	安部 賢	16	11	27
3年1組	土生 格司	13	10	23
3年2組	井手 葉子	15	10	25
4年1組	秋田 康子	11	17	28
4年2組	田内 昇太	10	18	28
5年1組	永野 奈緒	13	14	27
5年2組	田中 由香里	13	13	26
6年1組	遠藤 宏美	14	15	29
6年2組	畑田 亮太	14	15	29
<b>合 計</b>		<b>165</b>	<b>155</b>	<b>320</b>

「ひかり学級」「みのり学級」は、特別支援学級です。