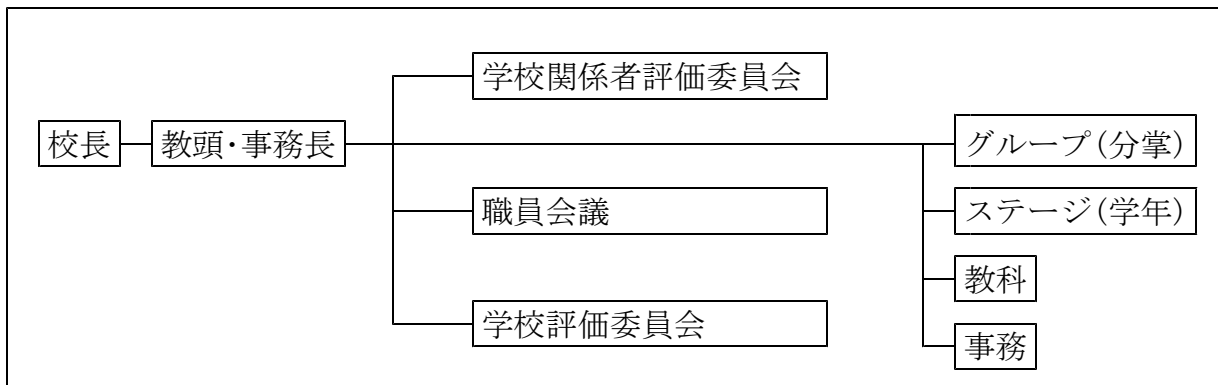


平成 2 8 年度 年間評価計画

学校名 鳥取県立倉吉西高等学校

1. 校内体制



2. 学校評価委員会

教頭 (2) 事務長 (1) グループ長 (4) (主幹教諭を含む)
 ステージ主任 (3) 事務次長 (1)
 (学校運営委員会を活用)

合計 11 名

3. 年間スケジュール

月	学校評価委員会等	学校関係者評価委員会
4月	○基本方針・重点目標の決定 ○自己評価表の検討・作成	
5月	○年間評価計画の作成	○第1回学校関係者評価委員会開催 ・自己評価表及び学校経営に関する意見集約
9月	○第1回生徒授業アンケート実施 ○第1回生徒アンケート・保護者アンケート実施 ○第1回生徒アンケート・保護者アンケート集計・検討 ○自己評価に係る中間反省 ○自己評価中間評価の実施・公表	○学校関係者評価委員への教育活動状況報告 ○学校関係者評価委員への自己評価中間評価の送付・状況説明
2月 ～ 3月	○自己評価に係る最終反省 ○自己評価最終評価の実施・公表 ○第2回生徒授業アンケート実施 ○第2回生徒アンケート実施	○第2回学校関係者評価委員会開催 ・自己評価表及び学校経営に関する意見集約