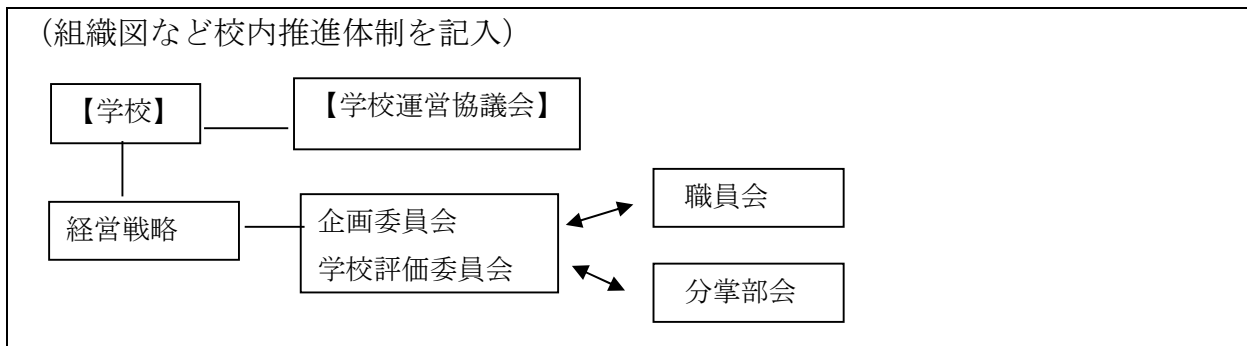


様式 1

令和元年度 年間評価計画

学校名 琴の浦高等特別支援学校

1. 校内体制



2. 学校評価委員会

校長、教頭、事務長、学部主事、教務主任、支援部長、研究研修推進、指導部長、保健部長、進路部長、支援部長、寮務部長、各学年主任 14名

3. 年間スケジュール

月	学校評価委員会	学校関係者評価委員会
4	<ul style="list-style-type: none"> 学校経営方針、学校教育目標の決定 評価計画等検討 	
5	<ul style="list-style-type: none"> 年間評価計画、自己評価表作成 自己評価表公表 (学校HP) 	
6		<ul style="list-style-type: none"> 第1回学校運営協議会
8	<ul style="list-style-type: none"> 学校評価アンケート実施 (生徒) 教職員中間評価アンケート実施 	<ul style="list-style-type: none"> 授業公開、評価計画説明等
9	<ul style="list-style-type: none"> 学校評価委員会 	
10	<ul style="list-style-type: none"> 中間評価、改善方策検討 中間評価公表 (学校HP) 	
1	<ul style="list-style-type: none"> 最終評価アンケート実施 	
2	<ul style="list-style-type: none"> (教職員・保護者・生徒) 学校評価委員会 最終評価、次年度改善方策検討 	<ul style="list-style-type: none"> 第2回学校運営協議会
3	<ul style="list-style-type: none"> 結果公表 (学校HP) 	<ul style="list-style-type: none"> 最終評価 次年度に向けての提言等

※校長は、必要に応じてこの様式に所要の変更を加えることができる。(以下様式も同様)