

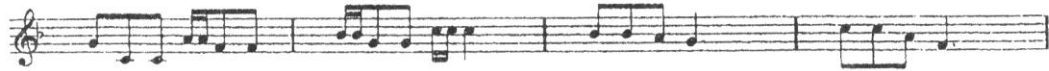
岩美西小学校校歌



みどり が ひかる しち - やま の -



かせ さ わ やかに ゆめ は こぶ -



ともとなかよく たのしくまなび そだてよ すくすく



すなおなこ - ど も - あ



あ いわ み - に し しょうがっこう ま - こと あ



れ -

三、
あ育友心稲
ゝてとも穂
よ肩こま
岩くがぶ
美伸みねし
西びねき
小伸
学び希友ふる
校望情るさ
明にのとは
栄る燃とは
えいえ
あれども

二、
あ育友若青
ゝてとさく
よきは水
岩たじ澄
美生えけむ
西きるる
小生 日本
学き心水海
校とし海
げかぶ
誇んらき
りきだ
あれども

一、
あ育友風緑
ゝてとさが
よ仲わ光
岩よやる
美すくか
西く に 駟
小す 馳
学く 楽夢山
校しはの
素くこ
誠直学ぶ
あなび
れども

校 歌

作 作
曲 詞

鈴 足
木 山

恵 一
実